

多摩川  
4日  
1月13日

1月13日

<b>1</b>	<b>レース</b>
多摩川版	縮切時間
10時30分	
<b>予選</b>	
ハイドロ ヤマト	331型
<b>1800</b>	3周
レコード 前原大道	1分45秒7
59号機	
<b>日刊ス</b>	
3-6	
3-4	
3-5	
<b>スボニチ</b>	
3-4	
3-6	
3-2	
<b>デスク</b>	
6-3	
6-1	
6-4	
<b>機想天外 コンピ君</b>	
6-3	
6-2	
6-4	
(出目)	
③①④	29920
④⑤⑥	4770
④⑤②	4300
④②⑤	2310
①③②	590
②④⑥	11030
(賞金)	
①	113000
②	81000
③	56000
④	0
⑤	0
⑥	0

◎ ×	… △	△ ○	○ ◎	…	×
緑⑥4240	黄⑤5361	青④4484	赤③4726	黒②5164	白①5314
今井裕梨	植竹玲奈	稲生夏季	島田なぎさ	森田梨湖	中曽瑠華
群馬41才 45kg	東京19才 49kg	東京35才 50kg	埼玉38才 46kg	福岡26才 48kg	東京25才 51kg
03年92期V5	24年134期V0	07年101期V0	12年111期V1	20年127期V0	23年133期V0
1Mだけ 乗り易い	足合わせ は凄く○	出口で進 んでる気	合わず良 くなくて	乗り心地 が微妙で	行き足が しっかり
自在FO	アウトFO	自在FO	自在FO	自在FO	自在FO
A1 6.31 A2 5.82 55% 5.53 0.04 43%	B2 1.37 B2 2.29 25% 2.00 0.16 0%	B1 4.54 B1 4.98 39% 4.85 0.62 23%	B2 4.32 B2 5.04 11% 3.45 0.00 18%	B1 3.10 B2 2.24 27% 2.15 0.00 7%	B2 1.87 B2 1.84 21% 2.52 0.48 4%
58%	4%	51%	36%	11%	14%
当地 全国	当地 全国	当地 全国	当地 全国	当地 全国	当地 全国
49 57 56 58 36 37 140 99	0 0 0 0 0 9 50 130	18 18 35 31 45 40 176 117	4 10 3 16 10 12 38 52	0 3 1 3 0 7 19 107	0 0 0 1 1 11 45 143
37% 45% 50% 60%	0% 0% 0% 6%	19% 23% 35% 43%	12% 28% 30% 42%	5% 5% 5% 10%	0% 0% 2% 7%
出2 出6 優① 優①	出0 出0 優0 優0	出0 出0 優0 優0	出0 出0 優0 優0	出0 出0 優0 優0	出0 出0 優0 優0
師匠 藤井定美 (夫) 萬正嗣	師匠 西銘健	師匠 蛭川哲平	友人 清楚翔子	父 森田昭彦 先輩 大山千広	父 中曽直彦 競輪選手
43%	0%	22%	17%	6%	3%
清女 24436 26211	びわ湖 64563 6	芦屋 45634 1542	戸田 24655 4	宮本 66666 662	鳴門 54566 666
常滑 18222 滑 31308	多摩川 66456 64	清女 236231 62303	住江 65635 62	清女 56643 5556	芦屋 55536 6542
大宮 65666 6366	蒲郡 64666 66666	尼崎 33355 36347	家事都合で 1ヵ月半欠	児島 66665 5	津 35664 465
進久 41226 13 5363	進久 65456 20 54666	進久 315246 21 42534	進久 43626 16 14	進久 53342 21 4	進久 64352 22 163
19	73	16	18	59	43
1.47.8	1.46.5	1.47.9	1.47.2	1.45.7	1.47.0
出4 38 優0 51 40 30走57% 81	出9 56 優3 42 27 30走37% 56	出2 20 優0 34 31 30走27% 117	出2 30 優0 37 21 30走30% 72	出3 41 優1 28 32 30走43% 101	出5 36 優2 34 43 30走17% 92
42%	54%	27%	42%	34%	34%
B1相馬 翔 6621355221 足普通も感 触いい○	B1小川知行 161124562 かかり×も 足いい○	B1福山恵里 54563351 乗りやすく なった○	A2岩崎芳美 51446552 乗れていな くて…○	B1山本兼士 2234531125 バランス取 れてる○	B1石川哲秀 555526555 整備で悪く してた○
A2杉山貴博 21232422 リングは重 いだけ○	A2倉田茂将 16413224 足は全体的 にいい○	B1尾道佳諭 666F666 普通位なの では？△	B1斎藤和政 25661564 伸び↑離れ も普通○	B1加藤 翔 4476333 足自体は悪 くない○	B1牟田奨太 25666116 悪くないが 乗れず○
6% 251.0 5% 355.2 5% 250.4 9% 147.8 2回6点 ④⑥	4% 6 2% 4 6% 4 7% 4 …… ……	10% 責任 2% 56.3 3% 253.2 7% 6 1% 4 9% 4 ……	2% 52.2 10% 56.3 …… 4% 5 8% 6 2回21点 ①①	1% 5 5% 251.5 3% 5 …… 3% 5 ……	3% 責任 7% 6 4% 6 …… 6% 6 ……
61	50	76	81	47	73
37% 26 42 117	31% 27 31 132	33% 29 34 129	30% 28 29 131	39% 39 33 111	43% 36 41 101
10R 2 枠	7R 4 枠	8R 3 枠	9R 6 枠	6R 3 枠	5R 5 枠

混戦

島田が仕掛ける

3<sup>+</sup>4<sup>-6</sup>  
3<sup>+</sup>6<sup>-4</sup>  
3-5<sup>-4</sup>  
4<sup>+</sup>6<sup>-3</sup>

内占める中曾、森田は今節不振。島田の方がレースをしており、ここが攻めの基点になる。カド稲生に好展開がある。腕で今井も絡む。

進入予想

イン➡

①

②

③

④

⑤

⑥

1着本数

逃差まも、抜

げしりしき  
く差

0  
0  
0  
0  
0

2  
0  
0  
0  
0

4  
1  
3  
1  
1

6  
3  
4  
1  
4

0  
0  
0  
0  
0

33  
5  
9  
4  
6

【稲生夏】

ペラで2日目より  
出口で進んでいる気がする。

カドの稲生 4<sup>+</sup>6<sup>-5</sup> 4<sup>+</sup>5<sup>-6</sup>

腕でも

伏機

怖力

位置

多ム

頼り

今井

植竹

稲生

島田

森田

中曾

2

6

夏

な

梨

瑠

回1連対

回1連対

回1連対

回1連対

回1連対

回1連対

数6%

数6%

数6%

数6%

数6%

数6%

55 82

41 59

41 44

39 41

36 17

39 15

0 …

0 …

0 …

25 0

34 0

79 0

25 36

43 21

44 43

32 19

39 10

23 9

12 50

19 42

20 20

15 27

14 29

10 0

15 27

24 4

22 0

21 5

26 0

12 0

2 0

4 0

6 0

42 2

42 0

60 0

6枠時

5枠時

4枠時

3枠時

2枠時

1枠時

0 …

0 …

0 …

0 …

0 …

2 0

0 …

0 …

0 …

0 …

23 4

0 …

0 …

0 …

1 100

19 21

3 0

0 …

0 …

0 …

32 19

0 0

0 …

0 …

2 50

26 0

3 0

0 …

0 …

0 …

38 16

20 0

1 0

0 …

0 …

0 …

ワコー

多切

刈

刈

刈

刈

クス

シミ

ズ

順

クス

シミ

2

2

1

1

1

1

3

3

1

6

5

3

44 113

44 48

22 31

11 39

44 192

55 39

11 070

44 35

55 22

56 09

55 39

22 09

平均タイム

平均タイム

平均タイム

平均タイム

平均タイム

平均タイム

11

35

27

13

30

17

15

19

19

15

22

19

6.63

6.63

6.62

6.59

6.61

6.61

⑦

②

⑤

①

①

①

0681

0676

0685

0665

0674

0677

①

②

④

⑤

⑤

⑥

0674

0667

0672

0665

0674

0671

④

①

②

⑤

⑤

⑤

今節

1年

初日二日三四日

初日二日三四日

...	○ △	◎ ○	×	×	△	2 レース
緑65415	黄54680	青45182	赤35277	黒24791	白14548	多摩川版 締切時間 10時58分
阿部未侑	後藤美翼	宮崎安奈	井上未都	黒沢めぐみ	篠木亜衣花	予選
東京20才 53kg	東京35才 47kg	埼玉27才 47kg	福岡23才 46kg	東京36才 47kg	三重37才 50kg	ハイドロ ヤマト 331型
25年136期V0	11年109期V2	21年128期V0	22年131期V0	13年113期V0	09年104期V0	1800 3周
直線は良くないと	回ってから押さず	%ほど出せてない	乗り心地良くなり	変わらず足余裕有	全体的に良くない	レコード 前原大道 1分45秒7 59号機
アウトFO	自在FO	自在FO	自在FO	自在F1	自在FO	日刊ス
136期 B2 1.08 25走1.36 0.00 0% 0% 当地 全国 0 0 0 0 0 0 18 96 0% 0% 0% 0% 出0 出0 優0 優0 山形谷地高卒 力ヌー国内V 0%	B1 5.12 B1 5.09 32走5.34 0.00 28% 59% 当地 全国 28 12 38 40 54 41 159 90 23% 28% 43% 50% 出2 出0 優0 優0 兄藤翔之 親戚永井彪也 23%	B1 4.60 B1 5.24 26走6.12 0.00 53% 57% 当地 全国 3 32 2 39 2 35 16 104 21% 33% 30% 50% 出0 出2 優0 優0 彩輝会 師匠佐藤 翼 50%	B1 4.50 B1 4.98 41走4.80 0.00 29% 48% 当地 全国 1 31 2 37 1 42 10 130 21% 28% 28% 45% 出0 出0 優0 優0 先輩大山千広 師匠小池公生 28%	A2 5.74 A2 6.16 32走5.06 0.63 34% 46% 当地 全国 13 44 16 59 25 38 108 97 17% 43% 33% 59% 出0 出3 優0 優0 師匠角谷健吾 34%	B2 3.67 B2 3.26 28走3.36 0.00 14% 21% 当地 全国 5 5 5 5 11 9 47 65 14% 11% 30% 22% 出0 出0 優0 優0 師匠中村守成 14%	2-4 2-1 2-5 スポニチ 2-4 2-3 2-1 デスク 4-5 4-2 4-1 織想天外 コンビ君 2-5 2-4 2-3 (目出) ①⑤④ 2220 ①⑥③ 3090 ①④③ 2490 ②③① 11870 ①③② 1870 ①⑥③ 400 (賞金) ①113000 ②81000 ③56000 ④0 ⑤0 ⑥0
39	50	32	42	72	44	
1.47.6	1.47.3	1.47.3	1.47.2	1.46.7	1.47.7	
出1 24 優0 23 36 30走17%102	出3 32 優0 40 35 30走47%108	出3 32 優1 37 30 30走40%66	出4 39 優2 40 26 30走43%82	出4 38 優0 33 36 30走50%92	出1 25 優0 35 34 30走13%107	
25%	33%	42%	42%	36%	30%	
A2岸本 隆 424331453 普通でか り浅い○ A2三浦洋次 3251454537 足普通も 回り辛い○	B1西田 靖 5222F326 新ペラから 足いい◎ B2若林樹蘭 41213415 普通だが回 り足○	B1田中太一 52236633 足普通で展 開悪い○ B1田中 堅 4465643 悪くも良く もない○	A2足孝宏 35341261513 エンジンは レター◎ B1深沢達徳 33253453 機出し切れ てない◎	B1武田正紀 4351564414 エンジンは 伸び型○ A2入沢友治 612122326 上の方でま とまり◎	B1豊田祥生 656524556 ヒュできる位 になり○ A2庄司樹良 434213413 合ってはい なくて◎	
1隻6..... ..... 4隻6..... ..... 2隻5..... .....	2隻250.7..... 1隻253.1..... ..... 8隻249.0..... 1隻251.1..... 2回7点 ④⑤	1隻251.0..... 8隻103.2..... 7隻253.2..... ..... 3隻259.6..... ..... 2回7点 ③⑥	6隻5..... 10隻5..... 5隻252.9..... ..... 1隻148.3..... 11隻4..... 2回17点 ②②	12隻250.5..... ..... 2隻250.5..... ..... 3隻156.1..... 9隻6..... ..... 2回9点 ④④	5隻6..... 11隻4..... 1隻6..... ..... 9隻5..... ..... ..... ..... 2回9点 ④④	
26	54	31	80	64	23	
45%	34%	38%	29%	34%	34%	
47 34 100	24 37 121	35 36 115	28 25 128	34 30 126	29 29 111	
3R 5 枠	10R 4 枠	7R 3 枠	11R 6 枠	9R 1 枠	6R 2 枠	

伯仲

2⇒4<sup>-3</sup>  
2⇒3<sup>-4</sup>  
2-5<sup>-4</sup>  
4⇒3<sup>-2</sup>

黒沢が先手奪う

篠木は頼りない動き。機力でも上回る黒沢がのぞいて先手を奪う。展開の向く井上よりも、乗れてる宮崎が怖い。今節好調な後藤に注。

進入予想

イン

1

2

3

4

5

6

1着本数

逃差

げしりしき

3  
0  
1  
1  
0

20  
4  
4  
6  
10

12  
5  
7  
4  
1

11  
8  
6  
3  
4

9  
2  
0  
1  
0

0  
0  
0  
0  
0

【井上末】

一番合って乗り心地も良かった。方向性分かった。

井上に期待 3⇒4<sup>-2</sup> 3⇒2<sup>-4</sup>

総合

機

技

短評

記念回

...

...

...

...

...

...

...

...

...

...

...

...

...

...

...

...

...

...

...

...

...

...

...

...

...

...

...

...

...

...

...

...

...

...

...

...

...

...

...

...

...

...

...

...

...

...

...

...

...

...

...

...

...

...

...

...

...

...

...

...

...

...

...

...

...

...

...

...

...

...

...

...

...

...

...

...

...

...

...

...

...

...

...

...

...

...

...

...

...

...

...

...

...

...

...

...

...

...

...

...

...

...

...

...

...

...

...

...

...

...

...

...

...

...

...

...

...

...

...

...

...

...

...

...

...

...

...

...

...

...

...

...

...

...

...

...

...

...

...

...

...

...

...

...

...

...

...

...

...

...

...

...

...

...

...

...

...

...

...

...

...

...

...

...

...

...

...

...

...

...

...

...

...

...

...

...

...

...

...

...

...

...

...

...

...

...

...

...

...

...

...

...

...

...

...

...

...

...

...

...

...

...

...

...

...

...

...

...

...

...

...

...

...

...

...

...

...

...

...

...

...

...

...

...

...

...

...

...

...

...

...

...

...

...

...

...

...

...

...

...

...

...

...

...

...

...

...

...

...

...

...

...

...

...

...

...

...

...

...

...

...

...

...

...

...

...

...

...

...

...

...

...

...

...

...

...

...

...

...

...

...

...

...

...

...

...

...

...

...

...

...

...

...

...

...

...

...

...

...

...

...

...

...

...

...

...

...

...

...

...

...

...

...

...

...

...

...

...

...

...

...

...

...

...

...

...

...

...

...

...

...

...

...

...

...

...

...

...

...

...

...

...

...

...

...

...

...

...

...

...

...

...

...

...

...

...

...

...

...

...

...

...

...

...

...

...

...

...

...

...

...

...

...

...

...

...

...

...

...

...

...

...

...

...

...

...

...

...

...

...

...

...

...

...

...

...

...

...

...

...

...

...

...

...

...

...

...

...

...

...

...

...

...

...

...

...

...

...

...

...

...

...

...

...

...

...

...

...

...

...

...

...

...

...

...

...

...

...

...

...

...

...

...

...

...

...

...

...

...

...

...

...

...

...

...

...

...

...

...

...

...

...

...

...

...

...

...

...

...

...

...

...

...

...

...

...

...

...

...

...

...

...

...

...

...

...

...

...

...

...

...

...

...

...

...

...

...

...

...

...

...

...

...

...

...

...

...

...

...

...

...

...

...

...

...

...

...

...

...

...

...

...

...

...

...

...

...

...

...

...

...

...

...

...

...

...

...

...

...

...

...

...

...

...

...

...

...

...

...

...

...

...

...

...

...

...

...

...

...

...

...

...

...

...

...

...

...

...

...

...

...

...

...

...

...

...

...

...

...

...

...

...

...

...

...

...

...

...

...

...

...

...

...

...

...

...

...

...

...

...

...

...

...

...

...

...

...

...

...

...

...

...

...

...

...

...

...

...

...

...

...

...

...

...

...

...

...

...

...

...

...

...

...

...

...

...

...

...

...

...

...

...

...

...

...

...

...

...

...

...

...

...

...

...

...

...

...

...

...

...

...

...

...

...

...

...

...

...

...

...

...

...

...

...

...

...

...

...

...

...

...

...

...

...

...

...

...

...

...

...

...

...

...

...

...

...

...

...

...

...

...

...

...

...

...

...

...

...

...

...

...

...

...

...

...

...

...

...

...

...

...

...

...

...

...

...

...

...

...

...

...

...

...

...

...

...

...

...

...

...

...

...

...

...

...

...

...

...

...

...

...

...

...

...

...

...

...

...

...

...

...

...

<

多摩川のレース直前予想を配信中です!!

ポートレーズ多摩川オフィシャルサイトにて、  
吉田記者が現地からお伝えします！  
レース直前予想を配信しています。  
どうぞご利用ください。



多摩川

4  
日  
目

1月13日

<div>寺島は準備勝負。</div> <div>持ち味の出る位置から大沢も握り善戦。</div> <div>安井が隣からさばいて抜け出すとみる。</div> <div>安定。腕でも上回る</div> <div>赤井のイン戦は不安定。</div> <div>2≧3</div> <div>2≧1</div> <div>2-4</div> <div>3≧1</div> <div>腕信頼</div> <div>安井が抜け出す</div> <div>2≧3</div> <div>2≧1</div> <div>2-4</div> <div>3≧1</div> <div>腕信頼</div> <div>安井が抜け出す</div>	<div>進入予想</div> <div>イン</div> <div>1 2 3 4 5 6</div> <div>1着本数</div> <div>逃差まぐ抜</div> <div>げしりしき</div> <div>0 0 10 17 1 8</div> <div>0 1 6 9 1 7</div> <div>1 2 2 3 0 4</div> <div>2 1 2 2 0 3</div> <div>0 0 1 9 1 4</div> <div>0 0 0 2 0 3</div>						<div>【赤井星】 競ったけど良くない。スリットからも下がる感じ。</div> <div>寺島が浮上 4≧6-2-3 4≧2-6-3</div> <div>総合</div> <div>機</div> <div>技</div> <div>短評</div> <div>記念回</div> <div>最近の進出状況(下段は枠番別)</div> <div>初日一日三日四日</div> <div>今節</div> <div>初日一日三日四日</div> <div>今節</div> <div>賞典除外</div> <div>45 63 21 33 22 65</div> <div>32% 34% 33% 33% 35% 31%</div> <div>27 33 130 120 118 125</div> <div>1回乗り 1回乗り 10R 5枠 1回乗り 8R 1枠 9R 5枠</div>						<div>△</div> <div>緑65192</div> <div>中尾優香</div> <div>21年128期V</div> <div>福岡24才</div> <div>48kg</div> <div>△</div> <div>○</div> <div>黄65305</div> <div>伊藤</div> <div>23年132期V</div> <div>愛知22才</div> <div>55kg</div> <div>○</div> <div>△</div> <div>青44891</div> <div>寺島美里</div> <div>15年117期V</div> <div>東京36才</div> <div>46kg</div> <div>○</div> <div>○</div> <div>赤64414</div> <div>大沢真菜</div> <div>06年99期V</div> <div>東京39才</div> <div>46kg</div> <div>○</div> <div>×</div> <div>黒24974</div> <div>安井瑞紀</div> <div>17年120期V</div> <div>岡山32才</div> <div>47kg</div> <div>×</div> <div>○</div> <div>白15052</div> <div>赤井星璃菜</div> <div>18年123期V</div> <div>大阪30才</div> <div>50kg</div> <div>×</div> <div>4</div> <div>レース</div> <div>多摩川版</div> <div>締切時間</div> <div>11時56分</div> <div>予選</div> <div>ハイドロ</div> <div>ヤマト</div> <div>331型</div> <div>1800</div> <div>3周</div> <div>レコード</div> <div>前原大道</div> <div>1分45秒7</div> <div>59号機</div> <div>日刊ス</div> <div>2-1</div> <div>2-3</div> <div>2-4</div> <div>スポニチ</div> <div>2-1</div> <div>2-3</div> <div>2-4</div> <div>デスク</div> <div>4-5</div> <div>4-2</div> <div>4-6</div> <div>織想天外</div> <div>コンビ君</div> <div>3-2</div> <div>3-4</div> <div>3-6</div> <div>(出目)</div> <div>①④⑥</div> <div>640</div> <div>①⑤③</div> <div>3070</div> <div>②⑤①</div> <div>2080</div> <div>①③④</div> <div>3220</div> <div>②①③</div> <div>1100</div> <div>①③⑤</div> <div>1660</div> <div>(賞金)</div> <div>①113000</div> <div>②81000</div> <div>③56000</div> <div>④0</div> <div>⑤0</div> <div>⑥0</div>						<div>機上位</div> <div>2≧5</div> <div>2≧4</div> <div>2-3</div> <div>5≧4</div> <div>橋谷田はSが甘く</div> <div>機力でも上回る千葉</div> <div>がイン同然に運ぶと</div> <div>みる。外でも腕で大</div> <div>滝が對抗格。野田部</div> <div>は力ドでS力発揮。</div> <div>深見は千葉次第。</div> <div>イン同然に千葉</div> <div>2≧5</div> <div>2≧4</div> <div>2-3</div> <div>5≧4</div> <div>機上位</div> <div>2≧5</div> <div>2≧4</div> <div>2-3</div> <div>5≧4</div> <div>橋谷田はSが甘く</div> <div>機力でも上回る千葉</div> <div>がイン同然に運ぶと</div> <div>みる。外でも腕で大</div> <div>滝が對抗格。野田部</div> <div>は力ドでS力発揮。</div> <div>深見は千葉次第。</div> <div>イン同然に千葉</div> <div>2≧5</div> <div>2≧4</div> <div>2-3</div> <div>5≧4</div> <div>機上位</div> <div>2≧5</div> <div>2≧4</div> <div>2-3</div> <div>5≧4</div> <div>橋谷田はSが甘く</div> <div>機力でも上回る千葉</div> <div>がイン同然に運ぶと</div> <div>みる。外でも腕で大</div> <div>滝が對抗格。野田部</div> <div>は力ドでS力発揮。</div> <div>深見は千葉次第。</div> <div>イン同然に千葉</div> <div>2≧5</div> <div>2≧4</div> <div>2-3</div> <div>5≧4</div> <div>機上位</div> <div>2≧5</div> <div>2≧4</div> <div>2-3</div> <div>5≧4</div> <div>橋谷田はSが甘く</div> <div>機力でも上回る千葉</div> <div>がイン同然に運ぶと</div> <div>みる。外でも腕で大</div> <div>滝が對抗格。野田部</div> <div>は力ドでS力発揮。</div> <div>深見は千葉次第。</div> <div>イン同然に千葉</div> <div>2≧5</div> <div>2≧4</div> <div>2-3</div> <div>5≧4</div> <div>機上位</div> <div>2≧5</div> <div>2≧4</div> <div>2-3</div> <div>5≧4</div> <div>橋谷田はSが甘く</div> <div>機力でも上回る千葉</div> <div>がイン同然に運ぶと</div> <div>みる。外でも腕で大</div> <div>滝が對抗格。野田部</div> <div>は力ドでS力発揮。</div> <div>深見は千葉次第。</div> <div>イン同然に千葉</div> <div>2≧5</div> <div>2≧4</div> <div>2-3</div> <div>5≧4</div> <div>機上位</div> <div>2≧5</div> <div>2≧4</div> <div>2-3</div> <div>5≧4</div> <div>橋谷田はSが甘く</div> <div>機力でも上回る千葉</div> <div>がイン同然に運ぶと</div> <div>みる。外でも腕で大</div> <div>滝が對抗格。野田部</div> <div>は力ドでS力発揮。</div> <div>深見は千葉次第。</div> <div>イン同然に千葉</div> <div>2≧5</div> <div>2≧4</div> <div>2-3</div> <div>5≧4</div> <div>機上位</div> <div>2≧5</div> <div>2≧4</div> <div>2-3</div> <div>5≧4</div> <div>橋谷田はSが甘く</div> <div>機力でも上回る千葉</div> <div>がイン同然に運ぶと</div> <div>みる。外でも腕で大</div> <div>滝が對抗格。野田部</div> <div>は力ドでS力発揮。</div> <div>深見は千葉次第。</div> <div>イン同然に千葉</div> <div>2≧5</div> <div>2≧4</div> <div>2-3</div> <div>5≧4</div> <div>機上位</div> <div>2≧5</div> <div>2≧4</div> <div>2-3</div> <div>5≧4</div> <div>橋谷田はSが甘く</div> <div>機力でも上回る千葉</div> <div>がイン同然に運ぶと</div> <div>みる。外でも腕で大</div> <div>滝が對抗格。野田部</div> <div>は力ドでS力発揮。</div> <div>深見は千葉次第。</div> <div>イン同然に千葉</div> <div>2≧5</div> <div>2≧4</div> <div>2-3</div> <div>5≧4</div> <div>機上位</div> <div>2≧5</div> <div>2≧4</div> <div>2-3</div> <div>5≧4</div> <div>橋谷田はSが甘く</div> <div>機力でも上回る千葉</div> <div>がイン同然に運ぶと</div> <div>みる。外でも腕で大</div> <div>滝が對抗格。野田部</div> <div>は力ドでS力発揮。</div> <div>深見は千葉次第。</div> <div>イン同然に千葉</div> <div>2≧5</div> <div>2≧4</div> <div>2-3</div> <div>5≧4</div> <div>機上位</div> <div>2≧5</div> <div>2≧4</div> <div>2-3</div> <div>5≧4</div> <div>橋谷田はSが甘く</div> <div>機力でも上回る千葉</div> <div>がイン同然に運ぶと</div> <div>みる。外でも腕で大</div> <div>滝が對抗格。野田部</div> <div>は力ドでS力発揮。</div> <div>深見は千葉次第。</div> <div>イン同然に千葉</div> <div>2≧5</div> <div>2≧4</div> <div>2-3</div> <div>5≧4</div> <div>機上位</div> <div>2≧5</div> <div>2≧4</div> <div>2-3</div> <div>5≧4</div> <div>橋谷田はSが甘く</div> <div>機力でも上回る千葉</div> <div>がイン同然に運ぶと</div> <div>みる。外でも腕で大</div> <div>滝が對抗格。野田部</div> <div>は力ドでS力発揮。</div> <div>深見は千葉次第。</div> <div>イン同然に千葉</div> <div>2≧5</div> <div>2≧4</div> <div>2-3</div> <div>5≧4</div> <div>機上位</div> <div>2≧5</div> <div>2≧4</div> <div>2-3</div> <div>5≧4</div> <div>橋谷田はSが甘く</div> <div>機力でも上回る千葉</div> <div>がイン同然に運ぶと</div> <div>みる。外でも腕で大</div> <div>滝が對抗格。野田部</div> <div>は力ドでS力発揮。</div> <div>深見は千葉次第。</div> <div>イン同然に千葉</div> <div>2≧5</div> <div>2≧4</div> <div>2-3</div> <div>5≧4</div> <div>機上位</div> <div>2≧5</div> <div>2≧4</div> <div>2-3</div> <div>5≧4</div> <div>橋谷田はSが甘く</div> <div>機力でも上回る千葉</div> <div>がイン同然に運ぶと</div> <div>みる。外でも腕で大</div> <div>滝が對抗格。野田部</div> <div>は力ドでS力発揮。</div> <div>深見は千葉次第。</div> <div>イン同然に千葉</div> <div>2≧5</div> <div>2≧4</div> <div>2-3</div> <div>5≧4</div> <div>機上位</div> <div>2≧5</div> <div>2≧4</div> <div>2-3</div> <div>5≧4</div> <div>橋谷田はSが甘く</div> <div>機力でも上回る千葉</div> <div>がイン同然に運ぶと</div> <div>みる。外でも腕で大</div> <div>滝が對抗格。野田部</div> <div>は力ドでS力発揮。</div> <div>深見は千葉次第。</div> <div>イン同然に千葉</div> <div>2≧5</div> <div>2≧4</div> <div>2-3</div> <div>5≧4</div> <div>機上位</div> <div>2≧5</div> <div>2≧4</div> <div>2-3</div> <div>5≧4</div> <div>橋谷田はSが甘く</div> <div>機力でも上回る千葉</div> <div>がイン同然に運ぶと</div> <div>みる。外でも腕で大</div> <div>滝が對抗</div>
---	--	--	--	--	--	--	---	--	--	--	--	--	--	--	--	--	--	--	---



1月13日

<div> <div> <div>波乱含</div> <div> <div>1⇒4</div> <div>1⇒5</div> <div>1-6</div> <div>4⇒5</div> </div> <div> <div>56</div> <div>46</div> <div>45</div> <div>16</div> </div> </div> <div> <div>好</div> <div>梓</div> <div>藤</div> <div>原</div> <div>が</div> <div>奮</div> <div>起</div> </div> <div> <div>こ</div> <div>こ</div> <div>ま</div> <div>で</div> <div>連</div> <div>対</div> <div>な</div> <div>し</div> </div> <div> <div>と</div> <div>藤</div> <div>原</div> <div>が</div> <div>不</div> <div>振</div> </div> <div> <div>準</div> <div>優</div> <div>進</div> <div>出</div> <div>は</div> <div>厳</div> <div>し</div> <div>い</div> <div>が</div> </div> <div> <div>イ</div> <div>ン</div> <div>で</div> <div>意</div> <div>地</div> <div>を</div> <div>見</div> <div>せ</div> <div>る</div> </div> <div> <div>中</div> <div>へ</div> <div>こ</div> <div>み</div> <div>の</div> <div>隊</div> <div>形</div> <div>が</div> <div>予</div> </div> <div> <div>想</div> <div>さ</div> <div>れ</div> <div>、</div> <div>カ</div> <div>ド</div> <div>の</div> <div>羽</div> <div>田</div> </div> <div> <div>が</div> <div>最</div> <div>も</div> <div>怖</div> <div>い</div> </div> </div>										<div> <div> <div>6</div> <div>レ</div> <div>ス</div> </div> <div> <div>多</div> <div>摩</div> <div>川</div> <div>版</div> </div> <div> <div>締</div> <div>切</div> <div>時</div> <div>間</div> </div> <div> <div>12</div> <div>時</div> <div>55</div> <div>分</div> </div> </div> <div> <div>予</div> <div>選</div> </div> <div> <div>ハ</div> <div>イ</div> <div>ド</div> <div>ロ</div> <div>ヤ</div> <div>マ</div> <div>ト</div> </div> <div> <div>3</div> <div>3</div> <div>1</div> <div>型</div> </div> <div> <div>1800</div> <div>3</div> <div>周</div> <div>レ</div> <div>コ</div> <div>ー</div> <div>ド</div> </div> <div> <div>前</div> <div>原</div> <div>大</div> <div>道</div> </div> <div> <div>1</div> <div>分</div> <div>45</div> <div>秒</div> <div>7</div> </div> <div> <div>5</div> <div>9</div> <div>号</div> <div>機</div> </div>												<div> <div> <div>5</div> <div>レ</div> <div>ス</div> </div> <div> <div>多</div> <div>摩</div> <div>川</div> <div>版</div> </div> <div> <div>締</div> <div>切</div> <div>時</div> <div>間</div> </div> <div> <div>12</div> <div>時</div> <div>25</div> <div>分</div> </div> </div> <div> <div>予</div> <div>選</div> </div> <div> <div>ハ</div> <div>イ</div> <div>ド</div> <div>ロ</div> <div>ヤ</div> <div>マ</div> <div>ト</div> </div> <div> <div>3</div> <div>3</div> <div>1</div> <div>型</div> </div> <div> <div>1800</div> <div>3</div> <div>周</div> <div>レ</div> <div>コ</div> <div>ー</div> <div>ド</div> </div> <div> <div>前</div> <div>原</div> <div>大</div> <div>道</div> </div> <div> <div>1</div> <div>分</div> <div>45</div> <div>秒</div> <div>7</div> </div> <div> <div>5</div> <div>9</div> <div>号</div> <div>機</div> </div>												<div> <div> <div>難</div> <div>解</div> <div>戦</div> </div> <div> <div>調</div> <div>子</div> <div>上</div> <div>げ</div> <div>た</div> <div>小</div> <div>林</div> </div> </div> <div> <div>2</div> <div>日</div> <div>目</div> <div>か</div> <div>ら</div> <div>調</div> <div>子</div> <div>を</div> </div> <div> <div>上</div> <div>げ</div> <div>た</div> <div>小</div> <div>林</div> <div>に</div> <div>期</div> <div>待</div> </div> <div> <div>積</div> <div>極</div> <div>性</div> <div>あ</div> <div>る</div> <div>清</div> <div>水</div> <div>も</div> <div>持</div> </div> <div> <div>ち</div> <div>味</div> <div>が</div> <div>出</div> <div>せ</div> <div>る</div> <div>カ</div> <div>ド</div> <div>で</div> </div> <div> <div>一</div> <div>発</div> <div>十</div> <div>分</div> </div> <div> <div>高</div> <div>田</div> <div>は</div> <div>先</div> </div> <div> <div>制</div> <div>へ</div> <div>ス</div> <div>に</div> <div>全</div> <div>力</div> </div> <div> <div>も</div> <div>つ</div> <div>れ</div> <div>て</div> <div>柴</div> <div>田</div> <div>が</div> <div>差</div> <div>す</div> </div>												<div> <div> <div>調</div> <div>子</div> <div>上</div> <div>げ</div> <div>た</div> <div>小</div> <div>林</div> </div> </div> <div> <div>2</div> <div>日</div> <div>目</div> <div>か</div> <div>ら</div> <div>調</div> <div>子</div> <div>を</div> </div> <div> <div>上</div> <div>げ</div> <div>た</div> <div>小</div> <div>林</div> <div>に</div> <div>期</div> <div>待</div> </div> <div> <div>積</div> <div>極</div> <div>性</div> <div>あ</div> <div>る</div> <div>清</div> <div>水</div> <div>も</div> <div>持</div> </div> <div> <div>ち</div> <div>味</div> <div>が</div> <div>出</div> <div>せ</div> <div>る</div> <div>カ</div> <div>ド</div> <div>で</div> </div> <div> <div>一</div> <div>発</div> <div>十</div> <div>分</div> </div> <div> <div>高</div> <div>田</div> <div>は</div> <div>先</div> </div> <div> <div>制</div> <div>へ</div> <div>ス</div> <div>に</div> <div>全</div> <div>力</div> </div> <div> <div>も</div> <div>つ</div> <div>れ</div> <div>て</div> <div>柴</div> <div>田</div> <div>が</div> <div>差</div> <div>す</div> </div>												<div> <div> <div>緑</div> <div>6</div> <div>4844</div> </div> <div> <div>黄</div> <div>5</div> <div>5314</div> </div> <div> <div>青</div> <div>4</div> <div>4519</div> </div> <div> <div>赤</div> <div>3</div> <div>5165</div> </div> <div> <div>黒</div> <div>2</div> <div>5019</div> </div> <div> <div>白</div> <div>1</div> <div>4694</div> </div> </div> <div> <div>村</div> <div>上</div> <div>奈</div> <div>穂</div> </div> <div> <div>中</div> <div>曾</div> <div>瑠</div> <div>華</div> </div> <div> <div>清</div> <div>水</div> <div>沙</div> <div>樹</div> </div> <div> <div>小</div> <div>林</div> <div>愛</div> <div>実</div> </div> <div> <div>柴</div> <div>田</div> <div>百</div> <div>恵</div> </div> <div> <div>高</div> <div>田</div> <div>綾</div> </div>												<div> <div> <div>足</div> <div>は</div> <div>メ</div> <div>ッ</div> <div>チ</div> <div>ャ</div> <div>イ</div> <div>イ</div> </div> <div> <div>行</div> <div>き</div> <div>足</div> <div>が</div> <div>し</div> <div>っ</div> <div>か</div> <div>り</div> </div> <div> <div>エ</div> <div>ン</div> <div>ジ</div> <div>ン</div> <div>良</div> <div>く</div> <div>な</div> <div>い</div> </div> <div> <div>回</div> <div>り</div> <div>足</div> <div>意</div> <div>外</div> <div>と</div> <div>良</div> <div>く</div> </div> <div> <div>回</div> <div>っ</div> <div>た</div> <div>後</div> <div>が</div> <div>劣</div> <div>勢</div> <div>で</div> </div> <div> <div>S</div> <div>の</div> <div>足</div> <div>は</div> <div>悪</div> <div>く</div> <div>な</div> <div>い</div> </div> </div>												<div> <div> <div>自</div> <div>在</div> <div>FO</div> </div> <div> <div>自</div> <div>在</div> </div></div>
--	--	--	--	--	--	--	--	--	--	---	--	--	--	--	--	--	--	--	--	--	--	---	--	--	--	--	--	--	--	--	--	--	--	---	--	--	--	--	--	--	--	--	--	--	--	---	--	--	--	--	--	--	--	--	--	--	--	---	--	--	--	--	--	--	--	--	--	--	--	--	--	--	--	--	--	--	--	--	--	--	--	---



多摩川 4日 1月13日

1月13日

...	△▲	...	×	○	○
緑65113	黄55365	青45361	赤35182	黒23618	白14775
黒明花夢	石村日奈那	植竹玲奈	宮崎安奈	海野ゆかり	千葉真弥
岡山26才 45kg	東京24才 47kg	東京19才 49kg	埼玉27才 47kg	広島52才 45kg	静岡32才 47kg
19年125期V0	24年135期V0	24年134期V0	21年128期V0	92年71期V65②	13年112期V1
初動の向 きが甘い	2日目 が乗り味○	足合わせ は凄く○	%ほど出 せてない	普通ある かないか	伸び求め 伸び良く
自在F	中外F	アウトF	自在F	自在F	自在F
B2 2.92 B1 3.04 26走 2.42 0.00 3% 15% 当 全 地 国 3 4 3 3 3 12 23 87 18% 6% 28% 17% 出0 出0 優0 優0 祖父黒明良光 師匠天野 誠	B2 1.43 B1 2.01 21走 2.14 0.57 4% 9% 当 全 地 国 3 1 3 1 2 5 24 136 3% 1% 11% 4% 出0 出0 優0 優0 アドバイザ ー塚部好	B2 1.37 B2 2.29 25走 2.00 0.16 0% 4% 当 全 地 国 0 0 0 0 0 9 50 130 0% 0% 0% 6% 出0 出0 優0 優0 師匠西館 健	B1 4.60 B1 5.24 26走 6.12 0.00 53% 57% 当 全 地 国 3 32 2 39 2 35 16 104 21% 33% 30% 50% 出0 出2 優0 優0 彩輝会 師匠佐藤 翼	A2 5.61 A1 6.40 40走 6.75 0.05 55% 62% 当 全 地 国 125 64 78 47 58 48 123 105 52% 42% 67% 60% 出19 出5 優7 優0 友人吉原聖人 親戚海野康志	B1 4.47 A2 5.98 35走 5.74 0.00 42% 51% 当 全 地 国 11 33 11 32 15 26 50 79 25% 38% 42% 53% 出0 出1 優0 優0
3 4 3 3 3 12 23 87	1 1 1 1 2 5 24 136	0 0 0 0 0 9 50 130	3 32 2 39 2 35 16 104	125 64 78 47 58 48 123 105	11 33 11 32 15 26 50 79
3 4 3 3 3 12 23 87	1 1 1 1 2 5 24 136	0 0 0 0 0 9 50 130	3 32 2 39 2 35 16 104	125 64 78 47 58 48 123 105	11 33 11 32 15 26 50 79
3 4 3 3 3 12 23 87	1 1 1 1 2 5 24 136	0 0 0 0 0 9 50 130	3 32 2 39 2 35 16 104	125 64 78 47 58 48 123 105	11 33 11 32 15 26 50 79
3 4 3 3 3 12 23 87	1 1 1 1 2 5 24 136	0 0 0 0 0 9 50 130	3 32 2 39 2 35 16 104	125 64 78 47 58 48 123 105	11 33 11 32 15 26 50 79
3 4 3 3 3 12 23 87	1 1 1 1 2 5 24 136	0 0 0 0 0 9 50 130	3 32 2 39 2 35 16 104	125 64 78 47 58 48 123 105	11 33 11 32 15 26 50 79
3 4 3 3 3 12 23 87	1 1 1 1 2 5 24 136	0 0 0 0 0 9 50 130	3 32 2 39 2 35 16 104	125 64 78 47 58 48 123 105	11 33 11 32 15 26 50 79
3 4 3 3 3 12 23 87	1 1 1 1 2 5 24 136	0 0 0 0 0 9 50 130	3 32 2 39 2 35 16 104	125 64 78 47 58 48 123 105	11 33 11 32 15 26 50 79
3 4 3 3 3 12 23 87	1 1 1 1 2 5 24 136	0 0 0 0 0 9 50 130	3 32 2 39 2 35 16 104	125 64 78 47 58 48 123 105	11 33 11 32 15 26 50 79
3 4 3 3 3 12 23 87	1 1 1 1 2 5 24 136	0 0 0 0 0 9 50 130	3 32 2 39 2 35 16 104	125 64 78 47 58 48 123 105	11 33 11 32 15 26 50 79
3 4 3 3 3 12 23 87	1 1 1 1 2 5 24 136	0 0 0 0 0 9 50 130	3 32 2 39 2 35 16 104	125 64 78 47 58 48 123 105	11 33 11 32 15 26 50 79
3 4 3 3 3 12 23 87	1 1 1 1 2 5 24 136	0 0 0 0 0 9 50 130	3 32 2 39 2 35 16 104	125 64 78 47 58 48 123 105	11 33 11 32 15 26 50 79
3 4 3 3 3 12 23 87	1 1 1 1 2 5 24 136	0 0 0 0 0 9 50 130	3 32 2 39 2 35 16 104	125 64 78 47 58 48 123 105	11 33 11 32 15 26 50 79
3 4 3 3 3 12 23 87	1 1 1 1 2 5 24 136	0 0 0 0 0 9 50 130	3 32 2 39 2 35 16 104	125 64 78 47 58 48 123 105	11 33 11 32 15 26 50 79
3 4 3 3 3 12 23 87	1 1 1 1 2 5 24 136	0 0 0 0 0 9 50 130	3 32 2 39 2 35 16 104	125 64 78 47 58 48 123 105	11 33 11 32 15 26 50 79
3 4 3 3 3 12 23 87	1 1 1 1 2 5 24 136	0 0 0 0 0 9 50 130	3 32 2 39 2 35 16 104	125 64 78 47 58 48 123 105	11 33 11 32 15 26 50 79
3 4 3 3 3 12 23 87	1 1 1 1 2 5 24 136	0 0 0 0 0 9 50 130	3 32 2 39 2 35 16 104	125 64 78 47 58 48 123 105	11 33 11 32 1

[illegible]

	...				
緑 <b>⑥</b> 4997	黄 <b>⑤</b> 5415	青 <b>④</b> 4897	赤 <b>③</b> 4484	黒 <b>②</b> 4984	白 <b>①</b> 4974
浜崎寿里矢 埼玉32才 48kg 17年12期V0	阿部未侑 東京20才 53kg 25年136期V0	深見亜由美 愛知34才 45kg 15年117期V0	稻生夏季 東京35才 50kg 07年101期V0	森下愛梨 静岡28才 50kg 17年120期V1	安井瑞紀 岡山32才 47kg 17年120期V0
回った後の進み△	直線は良くないと	まだ後半がマシ?	出口で進んでる気	初動が向かなくて	スリット足少し○
自在F	AウトF	自在F	自在F	自在F	自在F
B2 2.55 B1 3.91 14走 4.50 0.00 14% 50%	136期 B2 1.08 25走 1.36 0.00 0 % 0 %	B2 0.00 B2 4.87 35走 3.51 0.46 11% 22%	B1 4.54 B1 4.98 39走 4.85 0.62 23% 51%	B1 5.23 A2 5.66 20走 5.00 0.00 20% 45%	B1 4.80 A1 6.28 34走 5.09 0.94 29% 55%
当 地 全 国	当 地 全 国	当 地 全 国	当 地 全 国	当 地 全 国	当 地 全 国
1 8 1 10 2 17 31 86	0 0 0 0 0 0 18 96	6 6 11 9 6 11 45 47	18 18 35 31 45 40 176 117	4 25 5 33 12 45 52 97	2 45 3 29 2 43 18 79
5 % 14% 11 % 28%	0 % 0 % 0 % 0 %	25 % 20% 33 % 35%	19 % 23% 35 % 43%	12 % 29% 28 % 51%	20 % 37% 28 % 59%
出0 出0 優0 優0	出0 出0 優0 優0	出0 出0 優0 優0	出0 出0 優0 優0	出0 出2 優0 優0	出0 出3 優0 優0
(兄)浜崎直矢	山形谷地高辛力ヌ一國体V	先輩河村了 先輩本多宏和	師匠蛭川哲平	師匠川合理司 師匠長嶋万記	師匠寺田千恵 友人下野京香
12 %	0 %	13 %	22 %	30 %	36 %
戸女子 66663 鳴門 55424 芦屋 35446 津 43661 浦 4363 進 24354 18 2165	多摩川 66666 芦屋 55656 浦 66645 郡 66666 進 66666 14 66666	大村 66625 清子 43345 津 4466 進 64645 15 51243 626	芦屋 45634 清子 236231 尼崎 333355 崎 36347 進 315246 21 42534	F1のため 30日欠場 丸亀 44343 尾 241 浜名湖 43376 進 5632 19 41326 6351	鳴門 62633 尾 41153 尼崎 2123 児島 33155 進 6526 35146 2525
31	39	69	16	20	26
1.46.9	1.47.6	1.47.4	1.47.9	1.47.5	1.47.6
出3 44 優0 50 30走53%82	出1 24 優0 23 30走17%102	出3 31 優0 39 30走23%106	出2 20 優0 34 30走27%117	出1 18 優1 24 30走23%108	出2 44 優1 27 30走27%116
43%	25%	34%	27%	24%	33%
A1野長瀬正 6242551142 出足は4日目 目が上 ◎ A1福島勇樹 2221232421 合えばまあ まで ◎ 3走◎02.0 9走◎251.9 6走◎54.7 1走◎ 8走◎	A2岸本 隆 424331453 普通でかかり 浅い ◎ A2三浦洋次 32514544537 足普通も回 り辛い ○ 1走◎ 4走◎ 2走◎ 6走◎	A1平山智加 165156261 直線少し良 くなり ◎ A1飯山 泰 1534413334 スリット足 に特徴 ◎ 2走◎149.0 6走◎ 6走◎ 6走◎ 10走◎	B1福山東里 54563351 乗りやすくな った ◎ B1尾道佳諭 666666 普通位なの では? △ 10走◎責任 3走◎53.2 7走◎ 1走◎ 9走◎	A2川北浩貴 233134626 かかりがもう うつ ◎ B1安藤裕貴 646616556 重症でマフ ラーを ○ 9走◎ 3走◎ 6走◎ 11走◎250.5 2回17点 ②②	B1谷幸司 2514612444 足普通回転 合わす ○ B1石岡将太 5565344 4日目が一番 良く ○ 5走◎ 12走◎ 4走◎53.6 8走◎148.2 2回14点 ②③
78	26	62	76	29	22
36 % 36 32 120 1回乗り	45 % 47 34 100 2R 6 枠	34 % 33 28 121 3R 3 枠	33 % 29 34 129 1R 4 枠	43 % 44 35 105 2R 6 枠	35 % 31 32 117 4R 2 枠

平 穩

1⇒3<sup>-2</sup><sub>-4</sub>  
1⇒2<sup>-3</sup><sub>-4</sub>  
1-4<sup>-3</sup><sub>-2</sub>  
3⇒2<sup>-1</sup><sub>-4</sub>

安井が決めるか

前  
半  
次  
第  
で  
安  
井  
は  
準  
優  
勝  
負  
。こ  
の  
1  
枠  
は  
よ  
り  
気  
合  
が  
入  
り  
、  
こ  
こ  
は  
相  
手  
も  
軽  
い  
。  
位  
置  
い  
い  
森  
下  
の  
動  
き  
が  
重  
く  
、  
積  
極  
性  
あ  
る  
稲  
生  
を  
上  
位  
視  
。

進入予想

イン→

1

2

3

4

5

6

1着本数

逃差  
ま  
抜

げし  
り  
し  
き  
差

20  
3  
18  
1  
2

16  
3  
1  
3  
1

6  
3  
4  
1  
4

3  
0  
3  
0  
0

0  
0  
0  
0  
0

4  
2  
2  
0  
0

【安井瑞】

スリットからの足は少しいくらい。冬欲しい。

稲生の攻め 3⇒4<sup>-1</sup><sub>-2</sub> 3⇒1<sup>-4</sup><sub>-2</sub>

総合

機

技

短評

記念回

◎

...

△

...

◎

△

△

◎

△

△

◎

△

△

◎

△

△

◎

△

△

◎

△

△

◎

△

△

◎

△

△

◎

△

△

◎

△

△

◎

△

△

◎

△

△

◎

△

△

◎

△

△

◎

△

△

◎

△

△

◎

△

△

◎

△

△

◎

△

△

◎

△

△

◎

△

△

◎

△

△

◎

△

△

◎

△

△

◎

△

△

◎

△

△

◎

△

△

◎

△

△

◎

△

△

◎

△

△

◎

△

△

◎

△

△

◎

△

△

◎

△

△

◎

△

△

◎

△

△

◎

△

△

◎

△

△

◎

△

△

◎

△

△

◎

△

△

◎

△

△

◎

△

△

◎

△

△

◎

△

△

◎

△

△

◎

△

△

◎

△

△

◎

△

△

◎

△

△

◎

△

△

◎

△

△

◎

△

△

◎

△

△

◎

△

△

◎

△

△

◎

△

△

◎

△

△

◎

△

△

◎

△

△

◎

△

△

◎

△

△

◎

△

△

◎

△

△

◎

△

△

◎

△

△

◎

△

△

◎

△

△

◎

△

△

◎

△

△

◎

△

△

◎

△

△

◎

△

△

◎

△

△

◎

△

△

◎

△

△

◎

△

△

◎

△

△

◎

△

△

◎

△

△

◎

△

△

◎

△

△

◎

△

△

◎

△

△

◎

△

△

◎

△

△

◎

△

△

◎

△

△

◎

△

△

◎

△

△

◎

△

△

◎

△

△

◎

△

△

◎

△

△

◎

△

△

◎

△

△

◎

△

△

◎

△

△

◎

△

△

◎

△

△

◎

△

△

◎

△

△

◎

△

△

◎

△

△

◎

△

△

◎

△

△

◎

△

△

◎

△

△

◎

△

△

◎

△

△

◎

△

△

◎

△

△

◎

△

△

◎

△

△

◎

△

△

◎

△

△

◎

△

△

◎

△

△

◎

△

△

◎

△

△

◎

△

△

◎

△

△

◎

△

△

◎

△

△

◎

△

△

◎

△

△

◎

△

△

◎

△

△

◎

△

△

◎

△

△

◎

△

△

◎

△

△

◎

△

△

◎

△

△

◎

△

△

◎

△

△

◎

△

△

◎

△

△

◎

△

△

◎

△

△

◎

△

△

◎

△

△

◎

△

△

◎

△

△

◎

△

△

◎

△

△

◎

△

△

◎

△

△

◎

△

△

◎

△

△

◎

△

△

◎

△

△

◎

△

△

◎

△

△

◎

△

△

◎

△

△

◎

△

△

◎

△

△

◎

△

△

◎

△

△

◎

△

△

◎

△

△

◎

△

△

◎

△

△

◎

△

△

◎

△

△

◎

△

△

◎

△

△

◎

△

△

◎

△

△

◎

△

△

◎

△

△

◎

△

△

◎

△

△

◎

△

△

◎

△

△

◎

△

△

◎

△

△

◎

△

△

◎

△

△

◎

△

△

◎

△

△

◎

△

△

◎

△

△

◎

△

△

◎

△

△

◎

△

△

◎

△

△

◎

△

△

◎

△

△

◎

△

△

◎

△

△

◎

△

△

◎

△

△

◎

△

△

◎

△

△

◎

△

△

◎

△

△

◎

△

△

◎

△

△

◎

△

△

◎

△

△

◎

△

△

◎

△

△

◎

△

△

◎

△

△

◎

△

△

◎

△

△

◎

△

△

◎

△

△

◎

△

△

◎

△

△

◎

△

△

◎

△

△

◎

△

△

◎

△

△

◎

△

△

◎

△

△

◎

△

△

◎

△

△

◎

△

△

◎

△

△

◎

△

△

◎

△

△

◎

△

△

◎

△

△

◎

△

△

◎

△

△

◎

△

△

◎

△

△

◎

△

△

◎

△

△

◎

△

△

◎

△

△

◎

△

△

◎

△

△

◎

△

△

◎

△

△

◎

△

△

◎

△

△

◎

△

△

◎

△

△

◎

△

△

◎

△

△

◎

△

△

◎

△

△

◎

△

△

◎

△

△

◎

△

△

◎

△

△

◎

△

△

◎

△

△

◎

△

△

◎

△

△

◎

△

△

◎

△

△

◎

△

△

◎

△

△

◎

△

△

◎

△

△

◎

△

△

◎

△

△

◎

△

△

◎

△

△

◎

△

△

◎

△

△

◎

△

△

◎

△

△

◎

△

△

◎

△

△

◎

△

△

◎

△

△

◎

△

△

◎

△

△

◎

△

△

◎

△

△

◎

△

△

◎

△

△

◎

△

△

◎

△

△

◎

△

△

◎

△

△

◎

△

△

◎

△

△

◎

△

△

◎

△

△

◎

△

△

◎

△

△

◎

△

△

◎

△

△

◎

△

△

◎

△

△

◎

△

△

◎

△

△

◎

△

△

◎

△

△

◎

△

△

◎

△

△

◎

△

△

◎

△

△

◎

△

△

◎

△

△

◎

△

△

◎

△

△

◎

△

△

◎

△

△

◎

△

△

◎

△

△

◎

△

△</

多摩川のレース直前予想を配信中です!!

ポートレース多摩川オフィシャルサイトにて、  
本紙担当・吉田記者が現地からお伝えします！  
レース直前予想を配信しています。  
どうぞご利用ください。



多摩川  
4日  
1月13日

[illegible]



多摩川  
4日  
1月13日

[illegible]



正念場迎えた安井、実森に注目

# トップの平田に試練の外枠2走

ヴィーナスシリーズ 第19戦  
是政プリンセスカップ



DYNAMITE BOAT RACE

予選3日目を終了し、オール連対の選手は消えた。星のつぶし合いになってきていてシリーズリーダーと呼べる選手はいない。現状の得点トップは唯一3勝マークの平田。ただ、4日目は6、5枠残し

で不利なので、この位置を守れるかどうかは疑問。準優への勝負駆けで注目したいのはDRメンバーの安井、実森。通常よりボーダーが上がりそうだが、格上のプライドにかけて予選落ちはしたくない。

「乗り味良くしたいです」

大滝明日香 (3歳・牝)



昨後半ペラを大幅に叩きこつちの方が良かった。かかりは良かったが伸びは大きすぎた。大した事ない。

「伸びを求めて調整して」

千葉 真弥 (3歳・牝)



出足を求めるタイプじゃないし、伸びを求めて伸びは良かった。きつた。上位の方にいる。

「初日の感じに戻して〇」

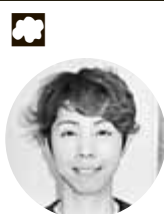
中沢 宏奈 (3歳・牝)



初日の感じに戻して悪くなかった。行き足やスリット近辺がいいし、バランスが取れてる。

「足は普通あるかないか」

海野ゆかり (7歳・牝)



足は普通あるかないか。道中の感じも他の皆が良かった。貰った時よりはマシだけど。

「自分が出し切れてない」

実森 美祐 (8歳)



後半の方がまだ良かった。気はするが、うーんという感じ。ペラ調整に反応はしています。

「後半は仕方ないですね」

黒沢めぐみ (2歳・9歳)



昨後半は仕方ないです。変わらず足には余裕があるし、昨前半の良かった乗り心地に戻す。

## ★痛快ショット!

1着	2着	3着
柴田を向く隊形	5 一流し	6 一流し
4		
9 R		
好センスの恵良を	1 6 一流し	2 6 一流し
10 R		

9 R 準優進出は厳しい柴田だが、DRメンバーの意地見せたい。橋谷田のへこみを利して握って一発。  
10 R 恵良はきのううれしい水神祭。ターンはしっかりしており、前半次第で準優へ勝負態勢にある。

## 機力ランキング

植竹玲奈 気配は着以上  
千葉真弥 直線はかなり  
平田さやか 実戦で威力が  
中沢宏奈 勝率の力ある  
村上奈穂 伸びなら良好  
実森美祐 勝率は問題外



恵良が勢いのまま予選突破だ

恵良は昨6R、展開を見逃さず差して自身初1着。「めっちゃ嬉しい。先頭はこんな走りやすいんだと思った」と笑顔が弾けた。「師匠の江夏さんも見てくれてたと思う。このまま予選突破できたらもっといい報告ができる」。初の予選突破にも期待したい。

## 情報伝言板

減点7 (待機行動違反、失速2回)	減点10 (不良航法、賞典除外、その他)
中曾瑠華 転覆 -5	＜賞典除外 妨害失格＞
稲生夏季 転覆 -5	清水沙樹
石村日奈那 転覆 -5	＜賞典除外 フライング＞
深見亜由美 不良航法 -10	中尾優香
植竹玲奈 不良航法 -10	＜ポート変更＞
	村上奈穂 46→58 (2日目4R～)
	＜途中帰郷＞
	鎌倉 涼 永田 楽 長尾萌加

## 情報ネットワーク

多摩川 (2月6日～11日)	びわこ (1月16日～21日)
第71回 関東地区選手権	第69回結核予防事業協賛 秩父宮妃記念杯
前回V土屋智則はF2休みで不在	守田、馬場不在も地元は9名参戦
金子賢志 (群馬)	森野正弘 A2 (山口)
柴田 光 (群馬)	岩瀬裕亮 A1 (愛知)
浜野谷憲吾 (東京)	上平真二 A1 (広島)
角谷健吾 (東京)	平尾崇典 A1 (岡山)
飯島昌弘 (東京)	坪井康晴 A1 (静岡)
石渡鉄兵 (東京)	須藤博倫 A2 (埼玉)
大沢晋司 (群馬)	坂口 周 A2 (三重)
飯山 泰 (東京)	中島孝平 A1 (福井)
中沢和志 (埼玉)	笠原 亮 A1 (静岡)
作間 章 (東京)	田村隆信 A1 (徳島)
齊藤 仁 (東京)	広瀬将亨 A2 (兵庫)
金田 諭 (埼玉)	丸岡正典 A2 (大阪)
中野次郎 (東京)	萩原秀人 A1 (福井)
福島勇樹 (東京)	妹尾忠幸 A2 (岡山)
中村 尊 (埼玉)	柘植政浩 A2 (滋賀)
福来 剛 (東京)	安達裕樹 A2 (三重)
谷津幸宏 (埼玉)	大峯 豊 A1 (山口)
久田敏之 (群馬)	川島圭司 A2 (滋賀)
長田頼宗 (東京)	奈須啓太 A2 (福岡)
山田哲也 (東京)	是沢孝宏 A2 (滋賀)
若林 将 (東京)	西村拓也 A1 (大阪)
桑島和宏 (東京)	船岡洋一 A1 (広島)
有賀達也 (埼玉)	坂元浩仁 A2 (愛知)
桐生順平 (埼玉)	下出卓矢 A2 (福井)
大池佑来 (東京)	青木 蓮 (埼玉)
小山 勉 (埼玉)	※出場選手は病気や負傷等で変更の場合があります。
黒井達矢 (埼玉)	和田兼輔 A1 (兵庫)
秋元 哲 (埼玉)	青木 太 (滋賀)
	後藤翔之 A2 (東京)
	※出場選手は負傷等で変更となる場合があります。選手名の太字は滋賀支部。

多摩川 4日目 1月13日

ベスト18		得点ボーダー へ6・40へ		または1回乗り 前半1着の場合		前半2着の場合		前半3着の場合		前半4着の場合		前半5着の場合		前半6着の場合																						
1	2	3	4	5	6	7	8	9	10	11	12	13	14	15	16																					
平田さやか	大滝明日香	中沢宏奈	千葉真弥	今井裕梨	海野ゆかり	後藤美翼	宮崎安奈	黒沢めぐみ	村上奈穂	寺島美里	野田部宏子	出口舞有子	小林愛実	藤原早菜	羽田妃希	安井瑞紀	実森美祐	間庭菜摘	松尾怜実	井上未都	大沢真菜	森下愛梨	恵良琴美	浜崎寿里矢	黒明花夢	柴田百恵	島田なぎさ	藤原菜希	高田綾	伊藤栞	赤井星璃菜	森田梨湖	橋谷田佳織	石村日奈那	篠木重衣花	
6.4回36点	3.3回26点	3.3回26点	4.4回34点	1.4回33点	7.4回32点	2.4回32点	2.4回32点	2.4回30点	5.4回27点	4.4回27点	3.4回33点	5.4回33点	5.4回33点	11.4回33点	6.4回33点	4.4回26点	8.4回32点	5.4回25点	12.4回25点	2.4回28点	4.4回22点	5.4回22点	8.4回22点	6.4回22点	7.4回20点	5.4回24点	1.4回18点	6.4回17点	5.4回16点	4.4回16点	4.4回15点	1.4回14点	3.4回13点	7.4回13点	2.4回11点	
9.50	9.40	9.40	9.00	9.00	8.83	8.83	8.67	8.50	7.40	8.00	7.71	7.33	7.71	7.33	7.17	7.67	7.17	6.40	7.20	7.00	6.40	5.50	5.83	6.00	5.83	6.00	6.43	6.50	6.17	6.33	6.00	5.67	5.33	4.80	4.60	5.17
9.17	9.00	9.00	8.67	8.67	8.50	8.50	8.33	8.17	7.00	7.67	7.43	7.00	7.43	7.00	6.83	7.33	6.83	6.80	7.20	6.71	6.00	6.43	6.00	5.50	5.83	6.00	6.14	6.17	6.14	5.83	5.67	5.33	4.80	4.20	4.83	
8.83	8.60	8.60	8.33	8.33	8.17	8.17	8.00	7.83	6.60	7.33	7.14	6.67	7.14	6.67	6.50	7.00	6.50	6.40	7.20	6.17	6.17	5.20	5.60	5.83	6.00	5.86	5.71	5.40	4.60	4.20	4.33	3.40	2.80	3.67		
8.50	8.20	8.20	8.00	8.00	7.83	7.83	7.67	7.50	5.80	6.67	6.33	6.33	6.86	6.33	6.17	6.67	6.17	5.40	6.00	6.00	5.20	4.80	5.83	6.00	5.86	5.71	5.40	4.60	4.20	4.33	3.40	2.80	3.67	4.83		
8.17	7.80	7.80	7.67	7.67	7.50	7.50	7.33	7.17	7.00	6.57	6.33	6.00	6.57	6.00	5.83	6.33	5.83	5.40	6.00	6.00	5.20	4.80	5.83	6.00	5.86	5.71	5.40	4.60	4.20	4.33	3.40	2.80	3.67	4.83		
7.83	7.60	7.60	7.50	7.50	7.33	7.33	7.17	7.00	6.60	6.43	6.33	6.00	6.57	6.00	5.83	6.33	5.83	5.40	6.00	6.00	5.20	4.80	5.83	6.00	5.86	5.71	5.40	4.60	4.20	4.33	3.40	2.80	3.67	4.83		
7.50	7.20	7.20	7.00	7.00	6.83	6.83	6.67	6.50	6.14	6.14	6.17	6.00	6.29	6.14	5.83	6.33	5.83	5.40	6.00	6.00	5.20	4.80	5.83	6.00	5.86	5.71	5.40	4.60	4.20	4.33	3.40	2.80	3.67	4.83		
7.17	6.83	6.83	6.67	6.67	6.50	6.50	6.33	6.17	6.14	6.14	6.17	6.00	6.29	6.14	5.83	6.33	5.83	5.40	6.00	6.00	5.20	4.80	5.83	6.00	5.86	5.71	5.40	4.60	4.20	4.33	3.40	2.80	3.67	4.83		
6.83	6.50	6.50	6.33	6.33	6.17	6.17	6.00	5.83	5.67	5.83	5.83	5.67	5.83	5.67	5.43	5.83	5.33	5.33	5.43	5.57	5.43	5.20	5.17	5.17	5.00	5.14	5.14	5.14	5.14	5.14	5.14	5.14	5.14	5.14		
6.50	6.17	6.17	6.00	6.00	5.83	5.83	5.67	5.50	5.33	5.33	5.33	5.17	5.17	5.00	5.14	5.14	5.14	5.14	5.14	5.14	5.14	5.14	5.14	5.14	5.14	5.14	5.14	5.14	5.14	5.14	5.14	5.14	5.14	5.14		
6.17	5.83	5.83	5.67	5.67	5.50	5.50	5.33	5.17	5.00	5.00	5.00	4.83	4.83	4.67	4.86	4.86	4.86	4.86	4.86	4.86	4.86	4.86	4.86	4.86	4.86	4.86	4.86	4.86	4.86	4.86	4.86	4.86	4.86	4.86		
5.83	5.50	5.50	5.33	5.33	5.17	5.17	5.00	4.83	4.67	4.67	4.67	4.50	4.50	4.33	4.57	4.57	4.57	4.57	4.57	4.57	4.57	4.57	4.57	4.57	4.57	4.57	4.57	4.57	4.57	4.57	4.57	4.57	4.57	4.57		
5.50	5.17	5.17	5.00	5.00	4.83	4.83	4.67	4.50	4.33	4.33	4.33	4.17	4.17	4.00	4.17	4.17	4.17	4.17	4.17	4.17	4.17	4.17	4.17	4.17	4.17	4.17	4.17	4.17	4.17	4.17	4.17	4.17	4.17	4.17		
5.17	4.83	4.83	4.67	4.67	4.50	4.50	4.33	4.17	4.00	4.00	4.00	3.83	3.83	3.67	3.83	3.83	3.83	3.83	3.83	3.83	3.83	3.83	3.83	3.83	3.83	3.83	3.83	3.83	3.83	3.83	3.83	3.83	3.83	3.83		
4.83	4.50	4.50	4.33	4.33	4.17	4.17	4.00	3.83	3.67	3.67	3.67	3.50	3.50	3.33	3.50	3.50	3.50	3.50	3.50	3.50	3.50	3.50	3.50	3.50	3.50	3.50	3.50	3.50	3.50	3.50	3.50	3.50	3.50	3.50		
4.50	4.17	4.17	4.00	4.00	3.83	3.83	3.67	3.50	3.33	3.33	3.33	3.17	3.17	3.00	3.17	3.17	3.17	3.17	3.17	3.17	3.17	3.17	3.17	3.17	3.17	3.17	3.17	3.17	3.17	3.17	3.17	3.17	3.17	3.17		
4.17	3.83	3.83	3.67	3.67	3.50	3.50	3.33	3.17	3.00	3.00	3.00	2.83	2.83	2.67	2.83	2.83	2.83	2.83	2.83	2.83	2.83	2.83	2.83	2.83	2.83	2.83	2.83	2.83	2.83	2.83	2.83	2.83	2.83	2.83		
3.83	3.50	3.50	3.33	3.33	3.17	3.17	3.00	2.83	2.67	2.67	2.67	2.50	2.50	2.33	2.50	2.50	2.50	2.50	2.50	2.50	2.50	2.50	2.50	2.50	2.50	2.50	2.50	2.50	2.50	2.50	2.50	2.50	2.50	2.50		
3.50	3.17	3.17	3.00	3.00	2.83	2.83	2.67	2.50	2.33	2.33	2.33	2.17	2.17	2.00	2.17	2.17	2.17	2.17	2.17	2.17	2.17	2.17	2.17	2.17	2.17	2.17	2.17	2.17	2.17	2.17	2.17	2.17	2.17	2.17		
3.17	2.83	2.83	2.67	2.67	2.50	2.50	2.33	2.17	2.00	2.00	2.00	1.83	1.83	1.67	1.83	1.83	1.83	1.83	1.83	1.83	1.83	1.83	1.83	1.83	1.83	1.83	1.83	1.83	1.83	1.83	1.83	1.83	1.83	1.83		
2.83	2.50	2.50	2.33	2.33	2.17	2.17	2.00	1.83	1.67	1.67	1.67	1.50	1.50	1.33	1.50	1.50	1.50	1.50	1.50	1.50	1.50	1.50	1.50	1.50	1.50	1.50	1.50	1.50	1.50	1.50	1.50	1.50	1.50	1.50		
2.50	2.17	2.17	2.00	2.00	1.83	1.83	1.67	1.50	1.33	1.33	1.33	1.17	1.17	1.00	1.17	1.17	1.17	1.17	1.17	1.17	1.17	1.17	1.17	1.17	1.17	1.17	1.17	1.17	1.17	1.17	1.17	1.17	1.17	1.17		
2.17	1.83	1.83	1.67	1.67	1.50	1.50	1.33	1.17	1.00	1.00	1.00	0.83	0.83	0.67	0.83	0.83	0.83	0.83	0.83	0.83	0.83	0.83	0.83	0.83	0.83	0.83	0.83	0.83	0.83	0.83	0.83	0.83	0.83	0.83		
1.83	1.50	1.50	1.33	1.33	1.17	1.17	1.00	0.83	0.67	0.67	0.67	0.50	0.50	0.33	0.50	0.50	0.50	0.50	0.50	0.50	0.50	0.50	0.50	0.50	0.50	0.50	0.50	0.50	0.50	0.50	0.50	0.50	0.50	0.50		
1.50	1.17	1.17	1.00	1.00	0.83	0.83	0.67	0.50	0.33	0.33	0.33	0.17	0.17	0.00	0.17	0.17	0.17	0.17	0.17	0.17	0.17	0.17	0.17	0.17	0.17	0.17	0.17	0.17	0.17	0.17	0.17	0.17	0.17	0.17		
1.17	0.83	0.83	0.67	0.67	0.50	0.50	0.33	0.17	0.00	0.00	0.00	0.00	0.00	0.00	0.00	0.00	0.00	0.00	0.00	0.00	0.00	0.00	0.00	0.00	0.00	0.00	0.00	0.00	0.00	0.00	0.00	0.00	0.00	0.00		
0.83	0.50	0.50	0.33	0.33	0.17	0.17	0.00	0.00	0.00	0.00	0.00	0.00	0.00	0.00	0.00	0.00	0.00	0.00	0.00	0.00	0.00	0.00	0.00	0.00	0.00	0.00	0.00	0.00	0.00	0.00	0.00	0.00	0.00	0.00		
0.50	0.17	0.17	0.00	0.00	0.00	0.00	0.00	0.00	0.00	0.00	0.00	0.00	0.00	0.00	0.00	0.00	0.00	0.00	0.00	0.00	0.00	0.00	0.00	0.00	0.00	0.00	0.00	0.00	0.00	0.00	0.00	0.00	0.00	0.00		
0.17	0.00	0.00	0.00	0.00	0.00	0.00	0.00	0.00	0.00	0.00	0.00	0.00	0.00	0.00	0.00	0.00	0.00	0.00	0.00	0.00	0.00	0.00	0.00	0.00	0.00	0.00	0.00	0.00	0.00	0.00	0.00	0.00	0.00	0.00		



＜多摩川＞												今回		第10回		2節		3日目		1月12日		天気＝晴れ		気温＝6℃～9℃		利用者数		145,099人		売上高		632,689,500円																																																									
1 <b>2</b> ×井上未678		2 <b>4</b> △小林愛672		3 <b>6</b> …出口舞672		4 <b>1</b> ◎稲生夏672		5 <b>3</b> ▲浜崎寿674		6 <b>5</b> ○清水沙670		1 <b>1</b> ◎村上奈663		2 <b>6</b> △藤原早667		3 <b>3</b> ×高田綾672		4 <b>4</b> ▲黒明花674		5 <b>5</b> …阿部未675		F <b>2</b> ○中尾優667		2返還		2×		1 <b>1</b> ○野田部664		2 <b>3</b> ◎千葉真662		3 <b>5</b> ▲羽田妃658		4 <b>2</b> …伊藤菜668		5 <b>4</b> ×島田な665		6 <b>6</b> △藤原菜664																																																			
48.32 <b>1</b> 8		49.54 <b>1</b> 7		51.46 <b>1</b> 8		52.41 <b>1</b> 39		3 <b>1</b> 5		5 <b>1</b> 21		47.41 <b>1</b> 00		49.06 <b>1</b> 21		51.73 <b>1</b> 02		53.54 <b>1</b> 18		5 <b>1</b> 29		2 <b>1</b> ×				48.41 <b>1</b> 16		49.73 <b>1</b> 24		51.95 <b>1</b> 19		52.42 <b>1</b> 21		4 <b>1</b> 19		6 <b>1</b> 19																																																					
連 <b>2-4</b>		単2,160円 <b>11</b>		連 <b>2-4</b>		複1,500円 <b>7</b>		3 <b>246</b>		単11,030円 <b>51</b>		連 <b>1-6</b>		単300円 <b>1</b>		連 <b>1-6</b>		複260円 <b>1</b>		3 <b>163</b>		単400円 <b>2</b>				連 <b>2-1</b>		単820円 <b>3</b>		連 <b>1-2</b>		複240円 <b>1</b>		3 <b>213</b>		単2,350円 <b>9</b>		連 <b>1-3</b>																																																			
1 R 向風2℃ <sup>㍿</sup> 。④は全		予選 6℃ 波2cm速、⑥は差し		本 <b>123456</b>		練 <b>123456</b>		2 R 横風1℃ <sup>㍿</sup> ①逃げ。差し		予選 6℃ 波2cm②F。⑥競勝		本 <b>123456</b>		練 <b>123465</b>		3 R 無風6℃ <sup>㍿</sup> ②差し。①残り		予選 6℃ 波2cmして③④振切		本 <b>123456</b>		練 <b>123456</b>				4 R 向風2℃ <sup>㍿</sup> ①逃げ。 <sup>㍿</sup> 差		予選 7℃ 波2cmし⑤ <sup>㍿</sup> 深追③		本 <b>123456</b>		練 <b>123645</b>		5 R 向風2℃ <sup>㍿</sup> ③抑え①逃げ		予選 7℃ 波2cmげ。④は追上		本 <b>123456</b>		練 <b>123456</b>																																																	
1 <b>1</b> ×松尾怜670		2 <b>2</b> ▲出口舞673		3 <b>3</b> △中尾優672		4 <b>4</b> …植竹玲667		5 <b>6</b> ○実森美672		6 <b>5</b> ◎大沢真675		1 <b>6</b> ×安井瑞666		2 <b>1</b> ◎後藤美663		3 <b>2</b> ○藤原早666		4 <b>3</b> …赤井星674		5 <b>4</b> △浜崎寿672		6 <b>5</b> ▲島田な665		1 <b>6</b> ×今井裕667		2 <b>3</b> ×村上奈664		3 <b>2</b> ○野田部664		4 <b>5</b> ▲稲生夏678		5 <b>4</b> …篠木亜678		6 <b>6</b> △黒沢め668		1 <b>1</b> ◎平田さ667		2 <b>2</b> ○中沢宏668		3 <b>3</b> △間庭菜672		4 <b>4</b> …柴田百675		5 <b>5</b> ×深見亜680		6 <b>6</b> ▲伊藤菜673																																											
47.11 <b>1</b> 15		49.52 <b>1</b> 15		52.43 <b>1</b> 16		52.94 <b>1</b> 35		6 <b>1</b> 29		5 <b>1</b> 39		48.25 <b>1</b> 19		49.01 <b>1</b> 18		51.62 <b>1</b> 21		51.93 <b>1</b> 27		4 <b>1</b> 14		6 <b>1</b> 09		47.81 <b>1</b> 07		49.72 <b>1</b> 13		51.53 <b>1</b> 12		52.65 <b>1</b> 22		4 <b>1</b> 21		6 <b>1</b> 31		5 <b>1</b> 14		6 <b>1</b> 16		49.22 <b>1</b> 11		50.22 <b>1</b> 13		51.23 <b>1</b> 22		52.94 <b>1</b> 12		5 <b>1</b> 19		6 <b>1</b> 05		5 <b>1</b> 09																																					
連 <b>1-2</b>		単490円 <b>1</b>		連 <b>1-2</b>		複320円 <b>1</b>		3 <b>123</b>		単2,230円 <b>4</b>		連 <b>6-1</b>		単4,450円 <b>14</b>		連 <b>1-6</b>		複1,310円 <b>5</b>		3 <b>612</b>		単9,510円 <b>22</b>				連 <b>1-3</b>		単380円 <b>2</b>		連 <b>1-3</b>		複380円 <b>2</b>		3 <b>132</b>		単820円 <b>2</b>		連 <b>1-2</b>		単310円 <b>2</b>		連 <b>1-2</b>		複230円 <b>2</b>		3 <b>123</b>		単490円 <b>1</b>		連 <b>2-1</b>		単1,880円 <b>8</b>		連 <b>1-2</b>		複470円 <b>3</b>		3 <b>215</b>		単5,270円 <b>20</b>		連 <b>2-1</b>		単1,880円 <b>8</b>		連 <b>3-1</b>		単1,230円 <b>4</b>		連 <b>1-3</b>		複180円 <b>1</b>		3 <b>312</b>		単4,450円 <b>14</b>		連 <b>3-1</b>		単1,230円 <b>4</b>		連 <b>1-3</b>		複180円 <b>1</b>		3 <b>312</b>		単4,450円 <b>14</b>	
7 R 向風2℃ <sup>㍿</sup> ①逃げ。②差		予選 8℃ 波2cmして③を振切		本 <b>123456</b>		練 <b>123456</b>		8 R 横風1℃ <sup>㍿</sup> ④抑え①回		予選 8℃ 波2cmるが⑥ <sup>㍿</sup> 差し		本 <b>123465</b>		練 <b>123456</b>		9 R 横風2℃ <sup>㍿</sup> ①逃げ。②全		特賞 9℃ 波1cm速も③が競勝		本 <b>132456</b>		練 <b>132456</b>				10 R 向風2℃ <sup>㍿</sup> ②差すが立直		特賞 9℃ 波2cm①が <sup>㍿</sup> で差返		本 <b>123456</b>		練 <b>123456</b>		11 R 向風3℃ <sup>㍿</sup> ②差し。①残り		特選 8℃ 波2cmして⑤を振切		本 <b>123456</b>		練 <b>123456</b>		12 R 横風1℃ <sup>㍿</sup> ⑥抑え①回		記者選 8℃ 波1cmるが③ <sup>㍿</sup> 差し		本 <b>123456</b>		練 <b>123456</b>																																									

F・L休みの予定

黒沢めぐみ（1月16日～30日間）  
安井瑞紀（2月4日～30日間）  
安井瑞紀（2月18日～30日間）  
市尾優香（2月12日～30日間）

多摩川・整備

＜初 日＞ 大滝明日香 R 松尾怜実 R 高田 綾 R 黒明花夢 R 石村日奈那 P 安井瑞紀 R  
海野ゆかり電気 島田なぎさ R 篠木亜衣花電気 寺島美里 R 間庭菜摘 R 赤井星璃菜 R