

ボートレース研究

46#23122	25666116	34413334	33226362	21232421	6414556
10 R 2 枠	7 R 4 枠	8 R 3 枠	9 R 6 枠	6 R 3 枠	5 R 5 枠
大村よりは良い	直線は普通。出て行く事はない	ベラやり2日目より出口で進んでいる気がする	Sが難しくてアシ合わせした感じは凄く良い	乗り心地が微妙下がる感じないけど良い人と差	乗り易くなっていた。行きアシもしっかり来てた
③うまふ	③うまふ	③うまふ	③うまふ	③うまふ	③うまふ

ボートレース研究

2123236	21322416	16413224	6543532	13423351	36555364	前回成績 早見枠
① R 3 枠	⑩ R 1 枠	② R 5 枠	③ R 4 枠	⑦ R 1 枠	⑨ R 3 枠	
悪くはなかった 行きアシとカス リット近辺良い	⑤おなかあすか い付いたし掛か りたが良かった	展示丁も大分追 い付いたし掛か りたが良かった	2 Mも進んでな かったし、出足 がちょっと甘い	⑥のたひびこ 後半で伸び返し たのでまだ後半 の方がマシかな	⑧ふかみおあみ 後半で伸び返し たのでまだ後半 の方がマシかな	④はじなかつかり （逆転は）たま まよ。エン ジンは良いわよ 良かったです。
						④はばま

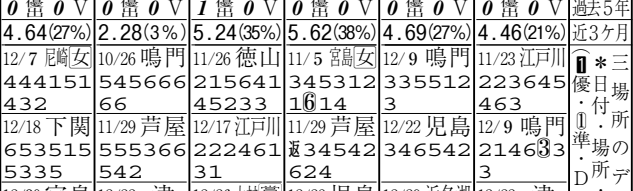
ボートレース研究

×	◎	▲	○	武藤社
▲	...	▽	◎	注	◎	



47 Kg	穂 ¹⁸	51 Kg	華 ¹⁹	45 Kg	樹 ¹⁵	47 Kg	実 ¹⁸	45 Kg	恵 ¹⁷	45 Kg	綾 ¹⁸	体 重名	消化
B1598	4.08	B2...	1.87	A2 67	6.06	B1614	4.03	B1 38	5.35	B1408	4.50	前勝率	
B1467	4.31	B2...	1.84	A2134	5.88	B1 69	5.25	A2219	5.69	B1254	4.81	現勝率	
7	13	0	0	23	24	4	15	7	13	15	5	1年	有
17	11	1	0	25	20	8	25	13	31	17	9	2年	左
17	29	7	4	19	10	12	30	11	18	18	15	3年	近
76	77	98	43	49	36	46	48	40	43	60	40	4年	年

17%	20%	0%	0%	41%	48%	17%	33%	28%	41%	29%	20%	2連続
0	0	0	0	9	0	0	0	0	0	0	0	連続SG/G1
0	0	0	0	0	0	0	0	0	0	0	0	SG/G1(1)
4	30 (38%)	2	01 (7 %)	5	99 (58%)	5	09 (50%)	5	35 (52%)	4	63 (44%)	勝率:3連
0	0	0	0	5	5	0	0	0	0	0	0	過去1連
3	回 (20%)	6	回 (2 %)	7	回 (57%)	1	回 (60%)	5	回 (35%)	1	回 (50%)	当地:3連

[illegible]

決まれし0.5 1周1M0.5 7:6 何もなく0.5	捲り光頭0.5 8:8責任 妨害失格0.5	1Mコレ0.5 11:5 絡めずし0	決まれし0 12:54.3 着落とし0.5	初日	今
4:554.7板 4等まで0 9:2打切り	4:5... 攻手なく0	12:2打切り 7:552.1板 運動残す0	1:553.0板 ツケ回る0.5 7:5...板 イン敗走0.5	1:554.7板 連下死守0.5 8:2打切り	回
2:147.4 タッチS0.5 9:249.7 次位逆転0.5	6:6... 1M迷い0.5	1:549.5 前を避け0.5 6:521.2 内突いて0.5	10:552.9 差したが0.5 4:5... 締められ0.5	2:551.7 連下浮上0.5 7:5... 締められ0.5	成
6.60 1走6点 3着以上	圏外	賞典除外 (妨害失格)	6.43 2走12点 2走11以上	6.43 2走21点 1走1条件	ボーダー 6.40 準優条件
58号30%	73号43%	43号41%	68号33%	40号34%	67号31%
					艇番率

43515644	6414556	5163653	5556515	5456634	5565344	前回成績 前見松
本日一回	① R 1 枠	本日一回	② R 4 枠	⑨ R 4 枠	⑩ R 4 枠	
乗り心地も良い 全体的に良い。 めっちゃ良い。	⑥むちかみなほ	乗り易くなった しっかり来てた 行きアシも	④みずさき	回りアシが意外 と良かったかな 直線は普通です	⑧ばやしなみ	大分レース出来 る様になったけ ど、少し劣勢。
		⑤ななそら				②ぱたもえ
		後半は展開。ダ メです。エンジ ンは良くない。				さんは良さそう

5
 多摩川
 締切時間
 12時25分
予選
 1800m
 (3周)
本命
 信頼率
 50%
力接近
 過去R出目
 (下直近)
 ⑥①③
 ①④②
 コンピュータ
 予想 (BOX)
 ④③②
 ④③①
 対率が太
 率が高ト材
 いツ壁
 選の示
 手時タ
 3イ
 連ム
賞金
 ① 113,000
 ② 81,000
 ③ 56,000
 ④
 ⑤
 ⑥
 部品交換
 ③ ② ①
 !
 ⑥ ⑤ ④
 なか S の だ

紙面内、展示タイム記入欄の太枠は過去一年間(100走以上)で、展示タイムがトップの時、3連率60%以上の選手です。

ボートレース多摩川

4 日 日 2026年 1月13日 火曜日

ボートレース研究

安井がSに集中して逃走



1=2=4
1=4=3
1-3=2=4

進入予想 1 2 3 4 5 6
平均ST 26 22 27 16 27 25
発順率 4.5 2.3 4.8 4.0 4.0 3.4

決手1年
逃 21 17 6 3 0 4
差 18 1 3 0 0 1
接 3 1 1 3 0 3
差 1 2 1 1 0 0

けるか稲生。
先に握って行
りには注意。
行く。カド捲
見も合えば伸
応戦するが、深
森下は差して
切る算段。
に集中して押
選突破も見え
ている安井。S
前半次第では

千葉が隣を壁に押し切る

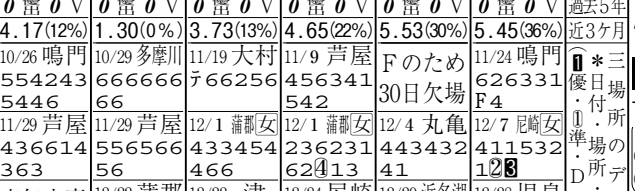
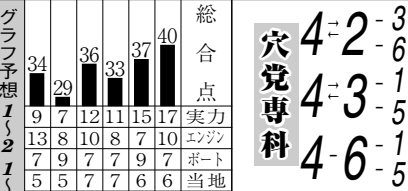


1=2=3
1=3=5
1-5=2=3

進入予想 1 2 3 4 5 6
平均ST 16 20 18 35 32 19
発順率 3.0 2.5 2.0 4.5 4.8 3.3

決手1年
逃 16 30 11 0 0 2
差 9 23 8 0 0 0
接 2 3 6 0 0 0
差 2 3 3 0 0 0

にも印を回す。
ンジン良い石村
イで連圈へ。エ
宮崎は握りマ
し切るかも。
様だと海野が差
ただ隙がある
星を計算。
先マイ有利に白
壁も厚いなら、
の厚押し。隣の
千葉に機・枠
千葉に機・枠



穴党専科
4-2-3
4-3-5
4-6-1
5-1-5

穴党専科
4-2-1
4-1-2
4-3-2
4-3-5

選手名	回数	1着	2着	3着	2連率	3連率	勝率	戦績
安井	34	6	4	9	29	55	5.09	0.94
森下	20	1	3	5	20	45	5.00	0.00
稲生	30	3	6	11	23	51	4.85	0.62
深見	35	3	1	4	11	22	3.51	0.46
阿部	25	0	0	0	0	0	1.36	0.00
濱崎	14	1	1	5	14	50	4.50	0.00

選手名	回数	1着	2着	3着	2連率	3連率	勝率	戦績
千葉	35	7	8	3	42	51	5.74	0.00
海野	40	14	8	3	55	62	6.75	0.05
宮崎	26	8	6	1	53	57	6.12	0.00
植竹	25	0	0	1	4	2.00	0.16	
石村	21	1	0	1	4	9	2.14	0.57
黒明	26	0	1	3	3	15	2.42	0.00

8 多摩川

締切時間 13時58分
予選 1800m (3周)
本命 信頼率 70%
逃 3 追 4 差 5 差 6 差 7 差 8 差 9 差 10 差 11 差 12 差 13 差 14 差 15 差 16 差 17 差 18 差 19 差 20 差 21 差 22 差 23 差 24 差 25 差 26 差 27 差 28 差 29 差 30 差 31 差 32 差 33 差 34 差 35 差 36 差 37 差 38 差 39 差 40 差 41 差 42 差 43 差 44 差 45 差 46 差 47 差 48 差 49 差 50 差 51 差 52 差 53 差 54 差 55 差 56 差 57 差 58 差 59 差 60 差 61 差 62 差 63 差 64 差 65 差 66 差 67 差 68 差 69 差 70 差 71 差 72 差 73 差 74 差 75 差 76 差 77 差 78 差 79 差 80 差 81 差 82 差 83 差 84 差 85 差 86 差 87 差 88 差 89 差 90 差 91 差 92 差 93 差 94 差 95 差 96 差 97 差 98 差 99 差 100 差 101 差 102 差 103 差 104 差 105 差 106 差 107 差 108 差 109 差 110 差 111 差 112 差 113 差 114 差 115 差 116 差 117 差 118 差 119 差 120 差 121 差 122 差 123 差 124 差 125 差 126 差 127 差 128 差 129 差 130 差 131 差 132 差 133 差 134 差 135 差 136 差 137 差 138 差 139 差 140 差 141 差 142 差 143 差 144 差 145 差 146 差 147 差 148 差 149 差 150 差 151 差 152 差 153 差 154 差 155 差 156 差 157 差 158 差 159 差 160 差 161 差 162 差 163 差 164 差 165 差 166 差 167 差 168 差 169 差 170 差 171 差 172 差 173 差 174 差 175 差 176 差 177 差 178 差 179 差 180 差 181 差 182 差 183 差 184 差 185 差 186 差 187 差 188 差 189 差 190 差 191 差 192 差 193 差 194 差 195 差 196 差 197 差 198 差 199 差 200 差 201 差 202 差 203 差 204 差 205 差 206 差 207 差 208 差 209 差 210 差 211 差 212 差 213 差 214 差 215 差 216 差 217 差 218 差 219 差 220 差 221 差 222 差 223 差 224 差 225 差 226 差 227 差 228 差 229 差 230 差 231 差 232 差 233 差 234 差 235 差 236 差 237 差 238 差 239 差 240 差 241 差 242 差 243 差 244 差 245 差 246 差 247 差 248 差 249 差 250 差 251 差 252 差 253 差 254 差 255 差 256 差 257 差 258 差 259 差 260 差 261 差 262 差 263 差 264 差 265 差 266 差 267 差 268 差 269 差 270 差 271 差 272 差 273 差 274 差 275 差 276 差 277 差 278 差 279 差 280 差 281 差 282 差 283 差 284 差 285 差 286 差 287 差 288 差 289 差 290 差 291 差 292 差 293 差 294 差 295 差 296 差 297 差 298 差 299 差 300 差 301 差 302 差 303 差 304 差 305 差 306 差 307 差 308 差 309 差 310 差 311 差 312 差 313 差 314 差 315 差 316 差 317 差 318 差 319 差 320 差 321 差 322 差 323 差 324 差 325 差 326 差 327 差 328 差 329 差 330 差 331 差 332 差 333 差 334 差 335 差 336 差 337 差 338 差 339 差 340 差 341 差 342 差 343 差 344 差 345 差 346 差 347 差 348 差 349 差 350 差 351 差 352 差 353 差 354 差 355 差 356 差 357 差 358 差 359 差 360 差 361 差 362 差 363 差 364 差 365 差 366 差 367 差 368 差 369 差 370 差 371 差 372 差 373 差 374 差 375 差 376 差 377 差 378 差 379 差 380 差 381 差 382 差 383 差 384 差 385 差 386 差 387 差 388 差 389 差 390 差 391 差 392 差 393 差 394 差 395 差 396 差 397 差 398 差 399 差 400 差 401 差 402 差 403 差 404 差 405 差 406 差 407 差 408 差 409 差 410 差 411 差 412 差 413 差 414 差 415 差 416 差 417 差 418 差 419 差 420 差 421 差 422 差 423 差 424 差 425 差 426 差 427 差 428 差 429 差 430 差 431 差 432 差 433 差 434 差 435 差 436 差 437 差 438 差 439 差 440 差 441 差 442 差 443 差 444 差 445 差 446 差 447 差 448 差 449 差 450 差 451 差 452 差 453 差 454 差 455 差 456 差 457 差 458 差 459 差 460 差 461 差 462 差 463 差 464 差 465 差 466 差 467 差 468 差 469 差 470 差 471 差 472 差 473 差 474 差 475 差 476 差 477 差 478 差 479 差 480 差 481 差 482 差 483 差 484 差 485 差 486 差 487 差 488 差 489 差 490 差 491 差 492 差 493 差 494 差 495 差 496 差 497 差 498 差 499 差 500 差 501 差 502 差 503 差 504 差 505 差 506 差 507 差 508 差 509 差 510 差 511 差 512 差 513 差 514 差 515 差 516 差 517 差 518 差 519 差 520 差 521 差 522 差 523 差 524 差 525 差 526 差 527 差 528 差 529 差 530 差 531 差 532 差 533 差 534 差 535 差 536 差 537 差 538 差 539 差 540 差 541 差 542 差 543 差 544 差 545 差 546 差 547 差 548 差 549 差 550 差 551 差 552 差 553 差 554 差 555 差 556 差 557 差 558 差 559 差 560 差 561 差 562 差 563 差 564 差 565 差 566 差 567 差 568 差 569 差 570 差 571 差 572 差 573 差 574 差 575 差 576 差 577 差 578 差 579 差 580 差 581 差 582 差 583 差 584 差 585 差 586 差 587 差 588 差 589 差 590 差 591 差 592 差 593 差 594 差 595 差 596 差 597 差 598 差 599 差 600 差 601 差 602 差 603 差 604 差 605 差 606 差 607 差 608 差 609 差 610 差 611 差 612 差 613 差 614 差 615 差 616 差 617 差 618 差 619 差 620 差 621 差 622 差 623 差 624 差 625 差 626 差 627 差 628 差 629 差 630 差 631 差 632 差 633 差 634 差 635 差 636 差 637 差 638 差 639 差 640 差 641 差 642 差 643 差 644 差 645 差 646 差 647 差 648 差 649 差 650 差 651 差 652 差 653 差 654 差 655 差 656 差 657 差 658 差 659 差 660 差 661 差 662 差 663 差 664 差 665 差 666 差 667 差 668 差 669 差 670 差 671 差 672 差 673 差 674 差 675 差 676 差 677 差 678 差 679 差 680 差 681 差 682 差 683 差 684 差 685 差 686 差 687 差 688 差 689 差 690 差 691 差 692 差 693 差 694 差 695 差 696 差 697 差 698 差 699 差 700 差 701 差 702 差 703 差 704 差 705 差 706 差 707 差 708 差 709 差 710 差 711 差 712 差 713 差 714 差 715 差 716 差 717 差 718 差 719 差 720 差 721 差 722 差 723 差 724 差 725 差 726 差 727 差 728 差 729 差 730 差 731 差 732 差 733 差 734 差 735 差 736 差 737 差 738 差 739 差 740 差 741 差 742 差 743 差 744 差 745 差 746 差 747 差 748 差 749 差 750 差 751 差 752 差 753 差 754 差 755 差 756 差 757 差 758 差 759 差 760 差 761 差 762 差 763 差 764 差 765 差 766 差 767 差 768 差 769 差 770 差 771 差 772 差 773 差 774 差 775 差 776 差 777 差 778 差 779 差 780 差 781 差 782 差 783 差 784 差 785 差 786 差 787 差 788 差 789 差 790 差 791 差 792 差 793 差 794 差 795 差 796 差 797 差 798 差 799 差 800 差 801 差 802 差 803 差 804 差 805 差 806 差 807 差 808 差 809 差 810 差 811 差 812 差 813 差 814 差 815 差 816 差 817 差 818 差 819 差 820 差 821 差 822 差 823 差 824 差 825 差 826 差 827 差 828 差 829 差 830 差 831 差 832 差 833 差 834 差 835 差 836 差 837 差 838 差 839 差 840 差 841 差 842 差 843 差 844 差 845 差 846 差 847 差 848 差 849 差 850 差 851 差 852 差 853 差 854 差 855 差 856 差 857 差 858 差 859 差 860 差 861 差 862 差 863 差 864 差 865 差 866 差 867 差 868 差 869 差 870 差 871 差 872 差 873 差 874 差 875 差 876 差 877 差 878 差 879 差 880 差 881 差 882 差 883 差 884 差 885 差 886 差 887 差 888 差 889 差 890 差 891 差 892 差 893 差 894 差 895 差 896 差 897 差 898 差 899 差 900 差 901 差 902 差 903 差 904 差 905 差 906 差 907 差 908 差 909 差 910 差 911 差 912 差 913 差 914 差 915 差 916 差 917 差 918 差 919 差 920 差 921 差 922 差 923 差 924 差 925 差 926 差 927 差 928 差 929 差 930 差 931 差 932 差 933 差 934 差 935 差 936 差 937 差 938 差 939 差 940 差 941 差 942 差 943 差 944 差 945 差 946 差 947 差 948 差 949 差 950 差 951 差 952 差 953 差 954 差 955 差 956 差 957 差 958 差 959 差 960 差 961 差 962 差 963 差 964 差 965 差 966 差 967 差 968 差 969 差 970 差 971 差 972 差 973 差 974 差 975 差 976 差 977 差 978 差 979 差 980 差 981 差 982 差 983 差 984 差 985 差 986 差 987 差 988 差 989 差 990 差 991 差 992 差 993 差 994 差 995 差 996 差 997 差 998 差 999 差 1000 差 1001 差 1002 差 1003 差 1004 差 1005 差 1006 差 1007 差 1008 差 1009 差 1010 差 1011 差 1012 差 1013 差 1014 差 1015 差 1016 差 1017 差 1018 差 1019 差 1020 差 1021 差 1022 差 1023 差 1024 差 1025 差 1026 差 1027 差 1028 差 1029 差 1030 差 1031 差 1032 差 1033 差 1034 差 1035 差 1036 差 1037 差 1038 差 1039 差 1040 差 1041 差 1042 差 1043 差 1044 差 1045 差 1046 差 1047 差 1048 差 1049 差 1050 差 1051 差 1052 差 1053 差 1054 差 1055 差 1056 差 1057 差 1058 差 1059 差 1060 差 1061 差 1062 差 1063 差 1064 差 1065 差 1066 差 1067 差 1068 差 1069 差 1070 差 1071 差 1072 差 1073 差 1074 差 1075 差 1076 差 1077 差 1078 差 1079 差 1080 差 1081 差 1082 差 1083 差 1084 差 1085 差 1086 差 1087 差 1088 差 1089 差 1090 差 1091 差 1092 差 1093 差 1094 差 1095 差 1096 差 1097 差 1098 差 1099 差 1100 差 1101 差 1102 差 1103 差 1104 差 1105 差 1106 差 1107 差 1108 差 1109 差 1110 差 1111 差 1112 差 1113 差 1114 差 1115 差 1116 差 1117 差 1118 差 1119 差 1120 差 1121 差 1122 差 1123 差 1124 差 1125 差 1126 差 1127 差 1128 差 1129 差 1130 差 1131 差 1132 差 1133 差 1134 差 1135 差 1136 差 1137 差 1138 差 1139 差 1140 差 1141 差 1142 差 1143 差 1144 差 1145 差 1146 差 1147 差 1148 差 1149 差 1150 差 1151 差 1152 差 1153 差 1154 差 1155 差 1156 差 1157 差 1158 差 1159 差 1160 差 1161 差 1162 差 1163 差 1164 差 1165 差 1166 差 1167 差 1168 差 1169 差 1170 差 1171 差 1172 差 1173 差 1174 差 1175 差 1176 差 1177 差 1178 差 1179 差 1180 差 1181 差 1182 差 1183 差 1184 差 1185 差 1186 差 1187 差 1188 差 1189 差 1190 差 1191 差 1192 差 1193 差 1194 差 1195 差 1196 差 1197 差 1198 差 1199 差 1200 差 1201 差 1202 差 1203 差 1204 差 1205 差 1206 差 1207 差 1208 差 1209 差 1210 差 1211 差 1212 差 1213 差 1214 差 1215 差 1216 差 1217 差 1218 差 1219 差 1220 差 1221 差 1222 差 1223 差 1224 差 1225 差 1226 差 1227 差 1228 差 1229 差 1230 差 1231 差 1232 差 1233 差 1234 差 1235 差 1236 差 1237 差 1238 差 1239 差 1240 差 1241 差 1242 差 1243 差 1244 差 1245 差 1246 差 1247 差 1248 差 1249 差 1250 差 1251 差 1252 差 1253 差 1254 差 1255 差 1256 差 1257 差 1258 差 1259 差 1260 差 1261 差 1262 差 1263 差 1264 差 1265 差 1266 差 1267 差 1268 差 1269 差 1270 差 1271 差 1272 差 1273 差 1274 差 1275 差 1276 差 1277 差 1278 差 1279 差 1280 差 1281 差 1282 差 1283 差 1284 差 1285 差 1286 差 1287 差 1288 差 1289 差 1290 差 1291 差 1292 差 1293 差 1294 差 1295 差 1296 差 1297 差 1298 差 1299 差 1300 差 1301 差 1302 差 1303 差 1304 差 1305 差 1306 差 1307 差 1308 差 1309 差 1310 差 1311 差 1312 差 1313 差 1314 差 1315 差 1316 差 1317 差 1318 差 1319 差 1320 差 1321 差 1322 差 1323 差 1324 差 1325 差 1326 差 1327 差 1328 差 1329 差 1330 差 1331 差 1332 差 1333 差 1334 差 1335 差 1336 差 1337 差 1338 差 1339 差 1340 差 1341 差 1342 差 1343 差 1344 差 1345 差 1346 差 1347 差 1348 差 1349 差 1350 差 1351 差 1352 差 1353 差 1354 差 1355 差 1356 差 1357 差 1358 差 1359 差 1360 差 1361 差 1362 差 1363 差 1364 差 1365 差 1366 差 1367 差 1368 差 1369 差 1370 差 1371 差 1372 差 1373 差 1374 差 1375 差 1376 差 1377 差 1378 差 1379 差 1380 差 1381 差 1382 差 1383 差 1384 差 1385 差 1386 差 1387 差 1388 差 1389 差 1390 差 1391 差 1392 差 1393 差 1394 差 1395 差 1396 差 1397 差 1398 差 1399 差 1400 差 1401 差 1402 差 1403 差 1404 差 1405 差 1406 差 1407 差 1408 差 1409 差 1410 差 1411 差 1412 差 1413 差 1414 差 1415 差 1416 差 1417 差 1418 差 1419 差 1420 差 1421 差 1422 差 1423 差 1424 差 1425 差 1426 差 1427 差 1428 差 1429 差 1430 差 1431 差 1432 差 1433 差 1434 差 1435 差 1436 差 1437 差 1438 差 1439 差 1440 差 1441 差 1442 差 1443 差 1444 差 1445 差 1446 差 1447 差 1448 差 1449 差 1450 差 1451 差 1452 差 1453 差 1454 差 1455 差 1456 差 1457 差 1458 差 1459 差 1460 差 1461 差 1462 差 1463 差 1464 差 1465 差 1466 差 1467 差 1468 差 1469 差 1470 差 1471 差 1472 差 1473 差 1474 差 1475 差 1476 差 1477 差 1478 差 1479 差 1480 差 1481 差 1482 差 1483 差 1484 差 1485 差 1486 差 1487 差 1488 差 1489 差 1490 差 1491 差 1492 差 1493 差 1494 差 1495 差 1496 差 1497 差 1498 差 1499 差 1500 差 1501 差 1502 差 1503 差 1504 差 1505 差 1506 差 1507 差 1508 差 1509 差 1510 差 1511 差 1512 差 1513 差 1514 差 1515 差 1516 差 1517 差 1518 差 1519 差 1520 差 1521 差 1522 差 1523 差 1524 差 1525 差 1526 差 1527 差 1528 差 1529 差 1530 差 1531 差 1532 差 1533 差 1534 差 1535 差 1536 差 1537 差 1538 差 1539 差 1540 差 1541 差 1542 差 1543 差 1544 差 1545 差 1546 差 1547 差 1548 差 1549 差 1550 差 1551 差 1552 差 1553 差 1554 差

ボートレース研究

後半は仕方ない
変わらずアシに

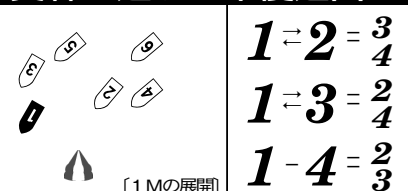
紙面内、展示タイム記入欄の太枠は過去一年間(100走以上)で、展示タイムがトップの時、3連率60%以上の選手です。

ボートレース多摩川

4 日 日 2026年 1月13日 火曜日

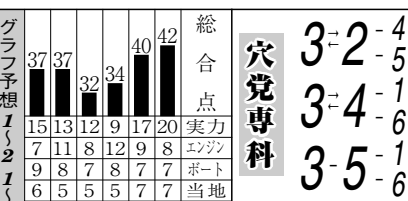
ボートレース研究

實森が逃げて準優進出だ



進入予想	1	2	3	4	5	6
平均ST	23	19	18	20	15	22
発順率	3.8	1.5	2.0	2.6	1.8	2.3

2日目DRが
消えた為、實森
に初イン。
確に1Mを運ん
で勝負駆けクリ
アを目指す。
藤原は上手く
差せるかがカギ
穴を出すなら
伸びる松尾。小
林は展開を見な
がら応戦。



穴党専科
セーター松尾が
伸びる松尾が
センター強攻

近1年	1	2	3	4	5	6
実森	52(15)	43(14)	37(15)	41(16)	42(15)	32(15)
藤原	36(14)	33(16)	29(15)	36(15)	32(15)	31(17)
松尾	16(13)	24(19)	20(15)	21(17)	19(19)	20(20)
小林	26(16)	35(17)	33(18)	27(16)	36(18)	30(20)
野田部	28(12)	35(15)	36(13)	38(12)	41(11)	25(12)
森下	30(18)	35(19)	39(18)	24(20)	42(19)	30(19)

①森下	②野田部	③小林	④松尾	⑤藤原	⑥實森
50272	66091	22213	66181	40122	40192
40243	40234	50192	40283	21231	33236
33153	11161	40173	33113	66192	66294
10221	23122	10195	10151	50324	

選手名	回数	1着	2着	3着	2連率	3連率	勝率	戦勝率
實森	36	8	10	5	50	63	6.58	0.06
藤原	51	10	8	10	35	54	5.31	0.24
松尾	21	1	1	6	9	38	3.76	0.00
小林	32	7	5	3	37	46	5.50	0.00
野田部	32	4	3	4	21	34	4.44	0.00
森下	20	1	3	5	20	45	5.00	0.00

連日インで海野リベンジ



進入予想	1	2	3	4	5	6
平均ST	20	22	20	25	20	18
発順率	2.5	3.8	4.3	3.5	1.8	2.8

海野に連日の
イン。昨日は外
に飛び付き敗戦
となったが、今
度はこそと冷静
に逃げたい。
ハナから差し
に構える藤原。
中澤は中段か
ら強気に。内
で
続ければ平田に
絶好の差し場。



穴党専科
内でもやり合い
平田突き抜け

近1年	1	2	3	4	5	6
海野	57(15)	41(16)	46(15)	47(16)	37(18)	37(20)
藤原	27(19)	40(21)	27(20)	31(20)	39(18)	28(21)
中澤	12(20)	13(12)	13(15)	9(14)	9(19)	10(18)
高田	25(18)	35(19)	30(18)	30(18)	34(17)	25(20)
平田	56(13)	45(16)	50(15)	46(15)	50(15)	41(17)
井上	32(16)	47(16)	46(16)	34(17)	44(16)	38(15)

①井上	②平田	③高田	④中澤	⑤藤原	⑥海野
50143	22181	66626	10176	50123	32322
40153	10241	66626	10176	50123	32322
10112	40284	22274	32333	63261	
22183	10111	33022	22133	66214	50092
33313	33313	50092	22215	10135	

選手名	回数	1着	2着	3着	2連率	3連率	勝率	戦勝率
海野	40	14	8	3	55	62	6.75	0.05
藤原	42	9	9	12	42	71	6.52	0.00
中澤	29	5	7	3	41	51	5.10	0.41
高田	31	3	4	8	22	48	4.58	0.00
平田	56	9	7	13	28	51	5.23	0.04
井上	41	4	8	8	29	48	4.80	0.00

12 多摩川

締切時間
16時13分

記者選抜
1800m
(3周)

本命信頼率
80%
順当

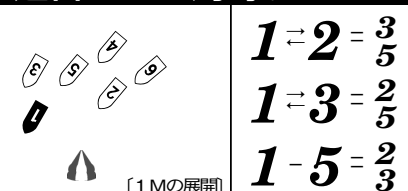
対が太枠は展示タイム
率が高い選手。連
金

近1年
1着・2着・3着
2連率
3連率

部品交換
③②①

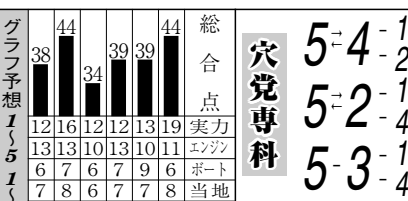
前日までのデータ

連日インで海野リベンジ



進入予想	1	2	3	4	5	6
平均ST	20	22	20	25	20	18
発順率	2.5	3.8	4.3	3.5	1.8	2.8

海野に連日の
イン。昨日は外
に飛び付き敗戦
となったが、今
度はこそと冷静
に逃げたい。
ハナから差し
に構える藤原。
中澤は中段か
ら強気に。内
で
続ければ平田に
絶好の差し場。



穴党専科
内でもやり合い
平田突き抜け

近1年	1	2	3	4	5	6
海野	57(15)	41(16)	46(15)	47(16)	37(18)	37(20)
藤原	27(19)	40(21)	27(20)	31(20)	39(18)	28(21)
中澤	12(20)	13(12)	13(15)	9(14)	9(19)	10(18)
高田	25(18)	35(19)	30(18)	30(18)	34(17)	25(20)
平田	56(13)	45(16)	50(15)	46(15)	50(15)	41(17)
井上	32(16)	47(16)	46(16)	34(17)	44(16)	38(15)

①井上	②平田	③高田	④中澤	⑤藤原	⑥海野
50143	22181	66626	10176	50123	32322
40153	10241	66626	10176	50123	32322
10112	40284	22274	32333	63261	
22183	10111	33022	22133	66214	50092
33313	33313	50092	22215	10135	

選手名	回数	1着	2着	3着	2連率	3連率	勝率	戦勝率
海野	40	14	8	3	55	62	6.75	0.05
藤原	42	9	9	12	42	71	6.52	0.00
中澤	29	5	7	3	41	51	5.10	0.41
高田	31	3	4	8	22	48	4.58	0.00
平田	56	9	7	13	28	51	5.23	0.04
井上	41	4	8	8	29	48	4.80	0.00

11 多摩川

締切時間
15時33分

記者選抜
1800m
(3周)

本命信頼率
75%
枠有利

対が太枠は展示タイム
率が高い選手。連
金

近1年
1着・2着・3着
2連率
3連率

部品交換
③②①

前日までのデータ

11 多摩川

締切時間
15時33分

記者選抜
1800m
(3周)

本命信頼率
75%
枠有利

対が太枠は展示タイム
率が高い選手。連
金

近1年
1着・2着・3着
2連率
3連率

部品交換
③②①

前日までのデータ

宇宙一のBoatRace予想紙!



★選手・エンジン・今期率等★
★データは全て日毎に更新!!★



Instagram

X・インスタ!はじめました!



Pick Up Racers

注目の選手たち



海野 ゆかり
(7%・11%) (気配・○)

普通あるかないか
アシは普通あるかないか
道中の感じ他のみんなの方が
良く感じた。貰った時よ
りは大分マシですけど。。



今井 裕梨
(1%・10%) (気配・○)

乗り心地求め調整
1Mしか乗れ易くない。
初日からそんな感じ。直線
は普通と思う。出て行く事
ない。Sのアシは悪くない



千葉 真弥
(3%・7%) (気配・○)

上位の方に入って
伸びを求めて調整して伸
びは良かった。出足を求め
るタイプではない。伸びが
来ているし上位の方に入る



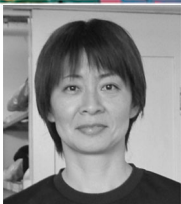
中澤 宏奈
(3%・11%) (気配・○)

悪くはないですね
悪くはなかったと思う。
行きアシ・スリット近辺良
いし、バランスとれてると
思う。乗り心地も悪くない



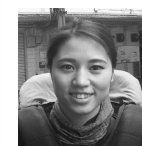
大瀧 明日香
(3%・10%) (気配・○)

大幅に叩き変えて
ペラを大幅に叩き変えて
展示タイムも大分追い付い
たし、掛かりとかは良かつ
た。伸びは大した事ない



平田 さやか
(6%・11%) (気配・○)

1M跳ねちゃった
1Mで跳ねた原因が分か
らない。2Mみたいにちゃ
んと回れば良い。自分の
ミスか何なのか考えないと

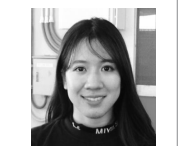


安井 瑞紀

展開を上手く捉えて3日目
待望の白星を獲得。Fはある
が、スリットからのアシは好
感触なら好枠デーで連勝睨む

勝負駆け選手には注目(過去1年)
※同じ数字の場合は得点率が高い方が上位です。

選	手	名	準優出率	本日
6位	大瀧	明日香	60%	6④以上
7位	千葉	真弥	55%	6④以上
8位	中澤	宏奈	42%	6④以上
9位	平田	さやか	37%	完走当確
10位	藤原	早菜	35%	③着以上



實森 美祐

2日目DRが幻となったの
も影響してか、ボーダー付近
とあまりらしくない得点位置
イン1走で勝負駆けクリアへ

準優出率ベスト10 (今節圏内)
※同じ数字の場合は得点率が高い方が上位です。

選	手	名	準優出率	本日
1位	實森	美祐	76%	③着以上
2位	藤原	菜希	76%	①①待ち
3位	安井	瑞紀	66%	4① ③②
4位	今井	裕梨	64%	6④以上
5位	海野	ゆかり	61%	⑤④以上

PICKUP 2RACERS



多摩川

第四日



第10回

第2節

ボートレース 研究

青梅市営第9日 2026年1月13日 火曜日 税込 550円
(今開催は6日制) こよみ 旧暦 11月25日 六白大安 ひのと 亥



風が止んだ3日目は無事12Rまで終了。得点トップ
は4戦3勝の地元・平田。ただ本日は⑥⑤枠と枠が遠
い。インを貰った大瀧や、好枠デーの千葉で逆転もあ
りそうか。ボーダー付近の實森・安井も枠に恵まれて

ブル記者の1M展開予想

予選8R



注目! 本日的中
5円!

★内がS遅れて深見が捲る★

スロー勢が遅れたスリット
態形。④深見が伸びなりに捲
ってアタマ獲りを敢行。差し
残した②森下に①安井も粘る

4=2-全 4-1-全



① ② ③ ④ ⑤ ⑥
安森 稲深 阿濱
井下 生見 部崎
瑞愛 夏亜 末寿

ワンPointリサーチ

■当地コース別の成績 (25年1月~前検日) ■

【左から①・1着率・2着率・3着率 (%)】

◆1①53.3 17.4 9.1 ◆2①13.7 23.7 17.7
◆3①13.1 20.5 18.9 ◆4①10.7 16.7 20.3
◆5①6.9 13.8 19.3 ◆6①2.2 7.9 14.7

Data Box

今節の決まり手	逃	げ	13	捲り差し	2
今節の高配当	差	し	6	抜	き
	ま	くり	8	恵	まれ
					0
初日8R	⑤③⑥	188,300円			
2日目5R	⑥①③	55,240円			

Pit Report



インから逃げて多摩川初白星とした小林愛実
は「アシは悪くないです。回りアシが意外と良
かったかな」の感触。「もうちょっと舟の向き
初動の所が欲しい」で更なる上積みを目指す。

ペラ&モーター



「めっちゃ良い。全体的に良いし、乗
り心地も良いです」と看板エンジンに納
得の村上奈穂。「後は自分のSの問題」
だが得点日は外枠。気楽に行きたい所。

今日の鉄板

12R 1号艇
實森 美祐

仕上がり良好 エンジンで狙うなら
この3機

6R	④	羽田 妃希	伸びを主体に気配出てる
7R	④	植竹 玲奈	エース機の良さは健在だ
12R	③	松尾 怜実	エンジン良く伸びに特長

ボート豆知識

◆事故点による影響とは?◆
レース事故を多発し事故点が一定
の基準(0.70)をオーバーすると、例
え競走の着順成績による勝率が上位
でも級別がB2級に落ちてしまう。

◆適用者◆

*待機行動（－7）

*不良航法失格（－15）

*航法関係（－10）
深見亜由美（三日6R）
植竹 玲奈（三日7R）

*不良航法失格（－15）

*賞典除外
中尾 優香（三日目F）
清水 沙樹（妨害失格）

*帰郷
鎌倉 涼（負傷の為）
永田 菜（その他）
長尾 萌加（その他）

◆ボート変更◆
村上 奈穂46→58
（二日目より）

実施要綱（抜すい）

得点表

種別	着順	1着	2着	3着	4着	5着	6着
予選・一般戦		10	8	6	4	2	1
特賞・特選・記者選抜戦		11	9	7	5	3	2
ドリーム1st		12	10	9	7	6	5
ドリーム2nd							

減点表

待機行動	実施細則違反	失速 (2回目以降)	不良航法
－7	－7	－10	
選手責任欠場 (F-Lを除く)	選手責任失格	選手責任外欠場・失格	
－5	－5	0	

※準優勝戦は、予選競走における合計点を出走回数（最低5回以上）で除した得点率上位18名とし、右記のとおり組み合わせる。

※優勝戦は、各準優勝戦1・2着入着選手6名。艇番決定は、準優勝戦の1着グループと2着グループに分けて、得点率順に①枠1位②枠2位、③枠3位に振り分けられる。

準優勝戦

枠番	1枠	2枠	3枠	4枠	5枠	6枠
A組	3	4	9	10	15	16
B組	2	5	8	11	14	17
C組	1	6	7	12	13	18

優勝戦

1着グループ	①枠1位	②枠2位	③枠3位
2着グループ	④枠1位	⑤枠2位	⑥枠3位

※グループ内の得点順に振り分けられる。

きょうの成績でこう変わる

順位	選手名	早見	後半着	1着	2着	3着	4着	5着	6着
1	平田さやか (6%・11%) 36点 4回 9.00	1	9.50	9.17	8.83	8.50	8.17	7.83	7.40
		2	9.17	8.83	8.50	8.17	7.83	7.67	
		3	8.83	8.50	8.17	7.83	7.50	7.33	
		4	8.50	8.17	7.83	7.50	7.17	7.00	
		5	8.17	7.83	7.50	7.17	6.83	6.67	
		6	8.00	7.67	7.33	7.00	6.67	6.50	

順位	選手名	早見	後半着	1着	2着	3着	4着	5着	6着
6	海野ゆかり (7%・11%) 32点 4回 8.00	1	8.83	8.50	8.17	7.83	7.50	7.33	7.17
		2	8.50	8.17	7.83	7.50	7.17	7.00	
		3	8.17	7.83	7.50	7.17	6.83	6.67	
		4	7.83	7.50	7.17	6.83	6.50	6.33	
		5	7.50	7.17	6.83	6.50	6.17	6.00	
		6	7.33	7.00	6.67	6.33	6.00	5.83	

順位	選手名	早見	後半着	1着	2着	3着	4着	5着	6着
2	大瀧明日香 (3%・10%) 26点 3回 8.67	1	9.40	9.00	8.60	8.20	7.80	7.40	7.00
		2	9.00	8.60	8.20	7.80	7.40	7.20	
		3	8.60	8.20	7.80	7.40	7.00	6.80	
		4	8.20	7.80	7.40	7.00	6.60	6.40	
		5	7.80	7.40	7.00	6.60	6.20	6.00	
		6	7.60	7.20	6.80	6.40	6.00	5.80	

順位	選手名	早見	後半着	1着	2着	3着	4着	5着	6着
2	中澤 宏奈 (3%・11%) 26点 3回 8.67	1	9.40	9.00	8.60	8.20	7.80	7.40	7.00
		2	9.00	8.60	8.20	7.80	7.40	7.20	
		3	8.60	8.20	7.80	7.40	7.00	6.80	
		4	8.20	7.80	7.40	7.00	6.60	6.40	
		5	7.80	7.40	7.00	6.60	6.20	6.00	
		6	7.60	7.20	6.80	6.40	6.00	5.80	

順位	選手名	早見	後半着	1着	2着	3着	4着	5着	6着
4	千葉 真弥 (3%・7%) 34点 4回 8.50	1	9.00	8.67	8.33	8.00	7.67	7.33	7.00
		2	8.67	8.33	8.00	7.67	7.33	7.17	
		3	8.33	8.00	7.67	7.33	7.00	6.83	
		4	8.00	7.67	7.33	7.00	6.67	6.50	
		5	7.67	7.33	7.00	6.67	6.33	6.17	
		6	7.50	7.17	6.83	6.50	6.17	6.00	

順位	選手名	早見	後半着	1着	2着	3着	4着	5着	6着
5	今井 裕梨 (1%・10%) 33点 4回 8.25	1	9.00	8.67	8.33	8.00	7.67	7.33	7.00
		2	8.67	8.33	8.00	7.67	7.33	7.17	
		3	8.33	8.00	7.67	7.33	7.00	6.83	
		4	8.00	7.67	7.33	7.00	6.67	6.50	
		5	7.67	7.33	7.00	6.67	6.33	6.17	
		6	7.50	7.17	6.83	6.50	6.17	6.00	

きょうの成績でこう変わる

順位	選手名	早見	後半着	1着	2着	3着	4着	5着	6着
12	野田部宏子 (3%・12%) 33点 5回 6.60	1	7.71	7.43	7.14	6.86	6.57	6.43	
		2	7.43	7.14	6.86	6.57	6.29	6.14	
		3	7.14	6.86	6.57	6.29	6.00	5.86	
		4	6.86	6.57	6.29	6.00	5.71	5.57	
		5	6.57	6.29	6.00	5.71	5.43	5.29	
		6	6.43	6.14	5.86	5.57	5.29	5.14	

順位	選手名	早見	後半着	1着	2着	3着	4着	5着	6着
12	藤原 早菜 (11%・×) 33点 5回 6.60		7.33	7.00	6.67	6.33	6.00	5.83	

順位	選手名	早見	後半着	1着	2着	3着	4着	5着	6着
12	小林 愛実 (5%・12%) 33点 5回 6.60	1	7.71	7.43	7.14	6.86	6.57	6.43	
		2	7.43	7.14	6.86	6.57	6.29	6.14	
		3	7.14	6.86	6.57	6.29	6.00	5.86	
		4	6.86	6.57	6.29	6.00	5.71	5.57	
		5	6.57	6.29	6.00	5.71	5.43	5.29	
		6	6.43	6.14	5.86	5.57	5.29	5.14	

順位	選手名	早見	後半着	1着	2着	3着	4着	5着	6着
12	羽田 妃希 (6%・×) 33点 5回 6.60		7.17	6.83	6.50	6.17	5.83	5.67	

順位	選手名	早見	後半着	1着	2着	3着	4着	5着	6着
12	出口舞有子 (10%・×) 33点 5回 6.60		7.33	7.00	6.67	6.33	6.00	5.83	

順位	選手名	早見	後半着	1着	2着	3着	4着	5着	6着
17	安井 瑞紀 (4%・8%) 26点 4回 6.50	1	7.67	7.33	7.00	6.67	6.33	6.17	
		2	7.33	7.00	6.67	6.33	6.00	5.83	
		3	7.00	6.67	6.33	6.00	5.67	5.50	
		4	6.67	6.33	6.00	5.67	5.33	5.17	
		5	6.33	6.00	5.67	5.33	5.00	4.83	
		6	6.17	5.83	5.50	5.17	4.83	4.67	

順位	選手名	早見	後半着	1着	2着	3着	4着	5着	6着
18	實森 美祐 (12%・×) 32点 5回 6.40		7.17	6.83	6.50	6.17	5.83	5.67	

順位	選手名	早見	後半着	1着	2着	3着	4着	5着	6着
19	松尾 怜実 (12%・×) 25点 4回 6.25		7.20	6.80	6.40	6.00	5.60	5.40	

順位	選手名	早見	後半着	1着	2着	3着	4着	5着	6着
19	間庭 菜摘 (9%・×) 25点 4回 6.25		7.20	6.80	6.40	6.00	5.60	5.40	

21井上 未都 (2%・11%)
28点 5回 5.60

1 7.00 6.71 6.43 6.14 5.86 5.71
2 6.71 6.43 6.14 5.86 5.57 5.43
3 6.43 6.14 5.86 5.57 5.29 5.14
4 6.14 5.86 5.57 5.29 5.00 4.86
5 5.86 5.57 5.29 5.00 4.71 4.57
6 5.71 5.43 5.14 4.86 4.57 4.43

22大澤 真菜 (4%・×)
22点 4回 5.50

22恵良 琴美 (6%・10%)
22点 4回 5.50

1 7.17 6.83 6.50 6.17 5.83 5.67
2 6.83 6.50 6.17 5.83 5.50 5.33
3 6.50 6.17 5.83 5.50 5.17 5.00
4 6.17 5.83 5.50 5.17 4.83 4.67
5 5.83 5.50 5.17 4.83 4.50 4.33
6 5.67 5.33 5.00 4.67 4.33 4.17

22森下 愛梨 (8%・12%)
22点 4回 5.50

1 7.17 6.83 6.50 6.17 5.83 5.67
2 6.83 6.50 6.17 5.83 5.50 5.33
3 6.50 6.17 5.83 5.50 5.17 5.00
4 6.17 5.83 5.50 5.17 4.83 4.67
5 5.83 5.50 5.17 4.83 4.50 4.33
6 5.67 5.33 5.00 4.67 4.33 4.17

25濱崎寿里矢 (8%・×)
25点 5回 5.00

25黒明 花夢 (7%・×)
20点 4回 5.00

27柴田 百恵 (5%・9%)
24点 5回 4.80

1 6.43 6.14 5.86 5.57 5.29 5.17
2 6.14 5.86 5.57 5.29 5.00 4.86
3 5.86 5.57 5.29 5.00 4.71 4.57
4 5.57 5.29 5.00 4.71 4.43 4.29
5 5.29 5.00 4.71 4.43 4.14 4.00
6 5.14 4.86 4.57 4.29 4.00 3.86